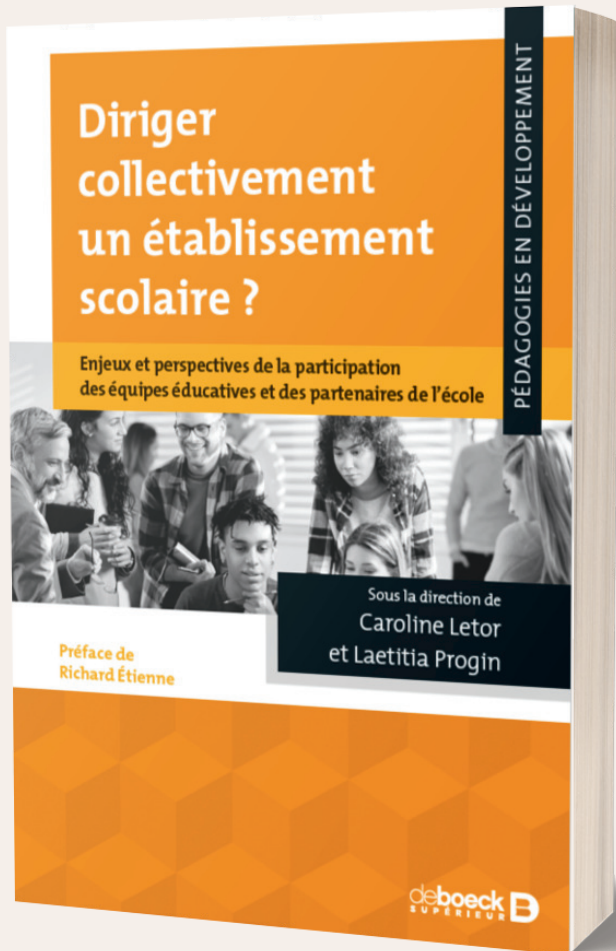


Diriger collectivement un établissement scolaire ?

Sous la direction de Caroline Letor et Laetitia Progin



Février 2025 | 272 pages
9782807368354 | 29,90 €

Enjeux et perspectives de la participation des équipes éducatives et des partenaires de l'école

Depuis une vingtaine d'années, les directions sont invitées à faire participer les équipes éducatives à la définition et à la mise en œuvre du projet éducatif de leur établissement scolaire.

L'analyse d'expériences réelles dans quatre systèmes éducatifs francophones souligne les ambivalences tant du côté des directions que du côté des acteurs éducatifs à s'engager dans une démarche idéalement collective. Les personnels enseignants, éducatifs, administratifs, de conseil et les parents sont concernés. Participer et faire participer n'est pas évident.

Les auteurs et autrices explorent ici de nombreuses questions, parmi lesquelles :

- Quelles logiques d'action révèlent la mise en œuvre d'une gestion participative en établissement scolaire ?
- Quels sont les facteurs à considérer ?
- Quelles en sont les modalités pratiques ?
- Quelles sont les appropriations faites par les acteurs ?
- Quels en sont les impacts sur les métiers et sur l'organisation scolaire ?
- Quels en sont les enjeux ?



En librairie et sur www.deboecksuperieur.com



Diriger collectivement un établissement scolaire ?

Sous la direction de Caroline Letor et de Laetitia Progin



[Découvrir un extrait](#)

Caroline Letor est professeure agrégée au département de gestion de l'éducation et de la formation de l'Université de Sherbrooke (Québec, Canada).

Laetitia Progin est Professeure ordinaire à la Haute École Pédagogique du canton de Vaud en Suisse.

SOMMAIRE

PREFACE Richard Etienne

AVANT-PROPOS Caroline Letor et Laetitia Progin

PARTIE 1 : Penser la participation : entre élan participatif et cadre organisationnel

Chapitre 1. Participer et faire participer en organisation scolaire : de quoi parle-t-on ?

Caroline Letor, Université de Sherbrooke (Québec, Canada)

Chapitre 2. Faire participer les professionnels de l'école à leur formation : les stratégies des cadres scolaires en Suisse romande *Sandrine Breithaupt, Haute École Pédagogique du canton de Vaud (Suisse) et Laetitia Progin, Haute École Pédagogique du canton de Vaud (Suisse)*

PARTIE 2 : À chacun sa part : la construction locale de la participation

Chapitre 3. Politiques de responsabilisation et construction de la participation : logiques d'action et ordre local des écoles *Christian Maroy, Université de Louvain (Belgique) et Université de Montréal (Québec, Canada)*

Chapitre 4. Le pilotage partagé des établissements scolaires : mobilisation et participation *Giannina Cenzano Vilchez, Jean-François Marcel et Lucie Aussel, UMR-EFTS Université Toulouse Jean Jaurès (France)*

Chapitre 5. Logiques d'action des directions d'école : entre planification stratégique et pratiques mobilisantes *Catherine Larouche, Lucie Lavoienet Rénald Beauchesne, Université du Québec à Chicoutimi (Québec, Canada), Denis Savard, Université Laval (Québec, Canada)*

PARTIE 3 : La part des directions

Chapitre 6. Participation et collaboration entre directions d'école et enseignantes et enseignants – Résultats de l'enquête sur les Directions d'École suisses 2021 *Pierre Tulowitzki, Ella Grigoleit et Gloria Sposato, Haute école spécialisée de la Suisse du Nord-Ouest FHNW, Laetitia Progin, Haute École Pédagogique du canton de Vaud (Suisse), Marcus Pietsch, Institut des Sciences de l'Éducation de l'Université Leuphana Lüneburg (Allemagne)*

Chapitre 7. La mobilisation vers la collaboration et la participation des équipes éducatives : enquête sur le leadership des directions d'établissement d'enseignement du Québec *Emmanuel Poirel et Pierre Lapointe, Université de Montréal (Québec, Canada), Louise Clément, Université Laval (Québec, Canada), Karine Gamelin, Université de Sherbrooke (Québec, Canada)*

Chapitre 8. Comment les cheffes et chefs d'établissement tentent-ils de favoriser la participation des équipes enseignantes au fonctionnement de l'établissement ? *Sylvie Bos, chercheure associée auprès de l'Université Jean Jaurès de Toulouse, laboratoire EFTS (France), Sébastien Chaliès, Faculté d'Éducation de l'Université de Montpellier (France)*

PARTIE 4 : La part des autres

Chapitre 9. Participer, s'engager, se mobiliser au service de son établissement. Quels besoins de formation et d'accompagnement pour les enseignantes et les enseignants ? *Fabienne Renard, Jean Castin et Sandrine Lothaire, Université de Mons (Belgique)*

Chapitre 10. La participation des cadres intermédiaires aux orientations stratégiques des établissements scolaires : le cas des plans de pilotage en Belgique francophone *Caroline Letor, Université de Sherbrooke (Québec, Canada)*

CONCLUSION

Diriger et faire participer : créer des espaces résonants au sein des établissements scolaires *Laetitia Progin Haute École Pédagogique du canton de Vaud (Suisse), Caroline Letor Université de Sherbrooke (Québec, Canada)*

COMPLÉMENTS NUMÉRIQUES ET CHAPITRE BONUS ACCESSIBLES EN LIGNE

Mise en œuvre et analyse d'un dispositif d'intervision pour favoriser la participation de la communauté éducative au pilotage de l'établissement *Hélène Crocé-Spinelli, Marc Guignard et Thierry Bouchetal, Université Lumière Lyon 2*
<https://www.deboecksuperieur.com/site/368354>

