

# **Visibiliz**

## **Un set de cartes à modeler**

14 mars 2024

Caroline Duret

[caroline.duret@hepl.ch](mailto:caroline.duret@hepl.ch)

V01

### **Introduction**

*Visibiliz* est un artefact de conception (Bertelsen, 2000) et de réflexion collaborative (Virkkunen & Ahonen, 2011), qui se présente sous la forme d'un set de cartes. Il a été conçu au cours de l'année académique 2019-2020 dans le contexte du projet d'Education numérique du Canton de Vaud (Suisse) et introduit dans la formation continue des enseignants du primaire, avec pour objectif de les accompagner dans la conception de scénarios pédagogiques intégrant le numérique. En 2021, il a fait l'objet d'une étude pilote, préparatoire à la recherche doctorale dans laquelle il s'inscrit, dans le cadre d'une formation destinée à une équipe d'enseignants de français du secondaire.

Au sein de la recherche doctorale en cours<sup>1</sup>, Il vise principalement trois objectifs : (i) étayer la conception de scénarios pédagogiques intégrant le numérique, en tant qu'activité complexe et créative (Duret & Romero, 2022), (ii) soutenir la collaboration au sein de l'équipe enseignante de co-conception (Becuwe et al., 2016), (iii) accompagner le processus de visibilisation expansive (Engeström, 2018) dans le cadre d'une intervention formative (Sannino et al., 2016) visant la transformation de l'activité d'enseignement-apprentissage avec le numérique (Laferrière et al., 2013; Lund & Hauge, 2011; Ritella & Hakkarainen, 2012; Virkkunen, 2006; Virkkunen & Newnham, 2013).

Le présent document a pour unique but de présenter le set de cartes *Visibiliz* afin de le mettre à disposition. Il fera l'objet d'une publication ultérieurement.

Nous décrivons d'abord le set tel qu'il se présente actuellement, puis nous explicitons les conditions de son utilisation en formation. En annexe, se trouvent les planches de cartes imprimables.

### **I. Description du set**

#### **5 catégories de cartes**

Le set comprend cinq catégories de cartes (tableau 1). Chaque carte représente un composant potentiel pour un scénario pédagogique intégrant le numérique. Les catégories, en partie inspirées des dimensions définies par Goodyear et al. (2021), sont identifiables par des liserés de couleurs différentes (figure 1).

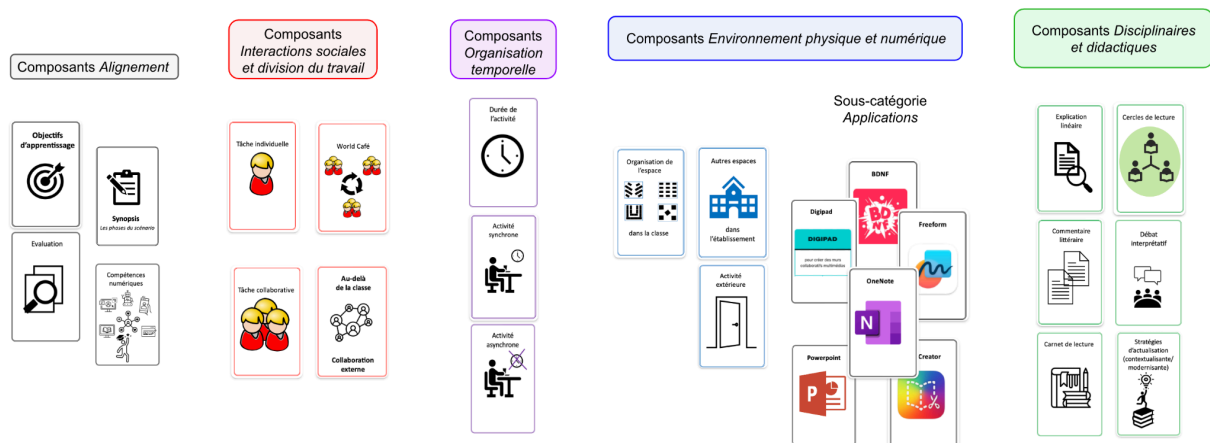
---

<sup>1</sup> <https://www.theses.fr/s313995#>

Tableau 1. Les cinq catégories de cartes du set *Visibiliz*.

Couleurs	Noir	Rouge	Violet	Bleu	Vert
Catégories de cartes	Composants <i>Alignement</i>	Composants <i>Interactions sociales et division du travail</i>	Composants <i>Organisation temporelle</i>	Composants <i>Environnement physique et numérique</i>	Composants <i>Disciplinaires et didactiques</i>
Description	Ces cartes portent sur la cohérence globale du scénario.	Ces cartes concernent la façon dont les apprenants sont invités à interagir entre eux, avec l'enseignant et avec les tâches prescrites	Ces cartes permettent de définir une durée, un rythme et une modalité temporelle.	Ces cartes désignent des éléments relatifs à l'espace physique, aux outils matériels et numériques.	Ces cartes renvoient à la discipline enseignée et à l'activité d'enseignement-apprentissage visée par la co-conception.
Exemples de composants représentés sur les cartes	Objectifs d'apprentissage Evaluation	Tâche individuelle Tâche collaborative	Durée de l'activité Tâche synchrone/asynchrone	Organisation de l'espace de la classe Activité extérieure Applications	Commentaire littéraire Cercles de lecture

Figure 1. Quelques cartes du set organisées en cinq catégories.

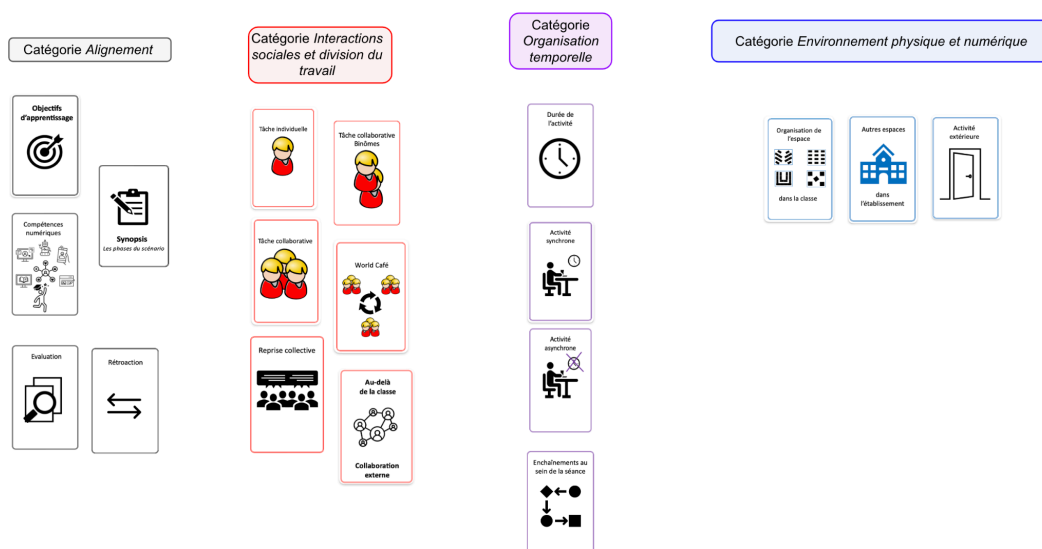


## Du set de base aux extensions

### Le set de base

On peut distinguer un set de base (figure 2), c'est-à-dire utilisable dans toute situation de conception pédagogique, indépendamment de la discipline, du niveau d'enseignement et de l'écosystème numérique de l'établissement scolaire. Il s'agit de toutes les cartes appartenant aux catégories *Alignement*, *Interactions sociales et division du travail* ainsi que *Organisation temporelle*, dont les composants ont un niveau de généralité élevé. La catégorie *Environnement physique et numérique* comporte quelques cartes représentant des composants relatifs à l'aménagement de l'espace d'enseignement-apprentissage, dont le niveau de généralité est également élevé, telles que "organisation de l'espace au sein de la classe" ou encore "autre espace dans l'établissement".

Figure 2. Le set de base formé par les catégories *Alignement*, *Interactions sociales et division du travail*, *Organisation temporelle* et 3 cartes de la catégorie *Environnement physique et numérique*.



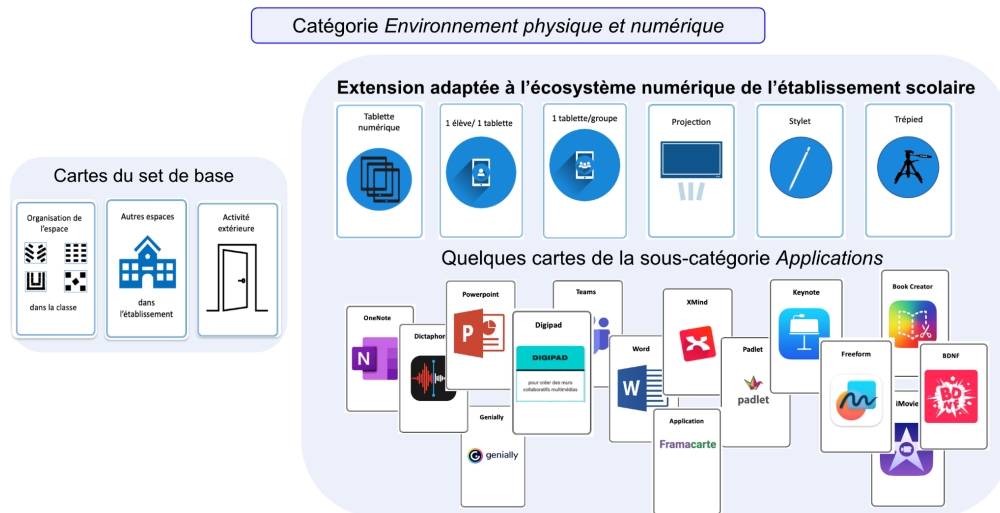
### Les extensions

Les deux dernières catégories (tableau 1), à savoir *Environnement physique et numérique*, *Disciplinaire et didactique*, sont constituées de composants aux propriétés moins génériques que les catégories précédemment décrites. C'est pourquoi nous avons conçu des extensions qui permettent que les cartes soient spécifiques, c'est-à-dire représentatives des composants propres au contexte singulier de l'équipe enseignante.

Ainsi, pour que le set soit adapté à l'écosystème numérique des enseignants, autrement dit pour que les co-concepteurs soient en mesure d'avoir sous les yeux et à portée de main les cartes représentant les technologies numériques à leur disposition, il faut leur fournir un ensemble de cartes spécifiques. Par exemple, dans notre étude, l'établissement scolaire présente la spécificité de fournir à tous les enseignants et à tous les élèves des tablettes numériques avec un ensemble défini d'applications. Ainsi, dans la catégorie *Environnement physique et numérique*, nous avons créé des cartes représentant le matériel dont sont dotés

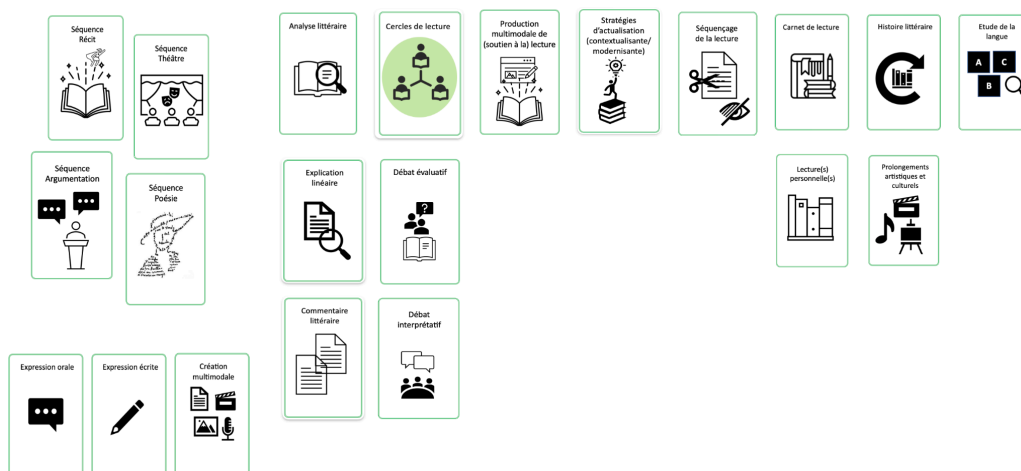
les enseignants et les élèves, tels que des tablettes, des stylets, des trépieds ainsi qu'une sous-catégorie *Applications*. Cette dernière comprend donc les applications spécifiques à l'écosystème numérique de l'établissement scolaire, auxquelles nous avons ajouté d'autres applications en ligne accessibles depuis n'importe quel appareil connecté, telles que les applications de La Digitale ou encore celles de Framasoft (figure 3).

Figure 3. L'extension adaptée à l'écosystème numérique de l'établissement scolaire.



De même, parce que les enseignants concernés par notre étude sont des professeurs de français ayant pour objectif de transformer l'activité d'enseignement-apprentissage de la lecture des textes littéraires, la catégorie *Disciplinaire et didactique* décrite ici forme une deuxième extension qui comporte des cartes présentant la double spécificité d'être relatives à une discipline - le français - et à une activité dans cette discipline - l'enseignement-apprentissage de la lecture des textes littéraires (figure 4).

Figure 4. Extension adaptée à la discipline enseignée (français) et à l'activité d'enseignement-apprentissage visée par la co-conception (enseignement-apprentissage de la lecture des textes littéraires).



Une troisième extension consiste en un ensemble intitulé *Cartes à idées* invitant à la combinaison de composants didactiques, pédagogiques et technologiques (figure 5). Ces cartes lient, en effet, au moins un exemple de pratique faisant écho aux problématiques pédagogiques et didactiques des enseignants à plusieurs applications accessibles. Certaines de ces cartes comportent un QR Code qui mène à une description détaillée de la pratique concernée. Ces cartes sont adaptées à l'activité d'enseignement-apprentissage visée par la co-conception.

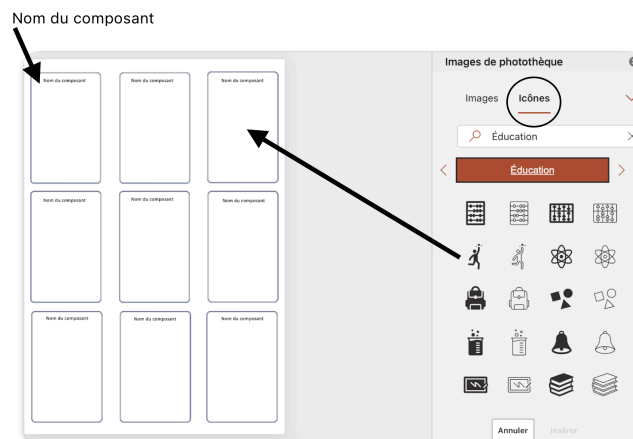
Figure 5. Quelques cartes de l'extension *Cartes à idées*.



### Adaptabilité du set

*Vizibiliz* offre un niveau élevé d'adaptabilité au contexte. En effet, la création, la modification et la production des cartes sont simples et peu coûteuses pour le formateur. Nous utilisons un template sobre, fournissant une planche de 9 cartes vierges de 5x8, format similaire aux cartes à jouer. Ce template, adapté à partir des cartes téléchargeables librement sur le site éducatif S'CAPE<sup>2</sup>, a été conçu avec Powerpoint. Il est par conséquent éditable et modifiable. Il comporte 9 formes représentant les cartes, dont chacune contient une zone de texte pour le nom du composant et un espace pour l'illustration, elle-même facilement réalisable avec les icônes disponibles dans l'application. On peut ainsi aisément modifier une carte ou en créer de nouvelles selon le contexte et les besoins spécifiques exprimés par les enseignants (figure 6).

Figure 6. Capture d'écran du logiciel Powerpoint : template pour les cartes *Vizibiliz* et icônes disponibles pour les illustrations.



<sup>2</sup> <https://scape.enepe.fr/jeudecartes.html>

En outre, il existe des cartes vierges intitulées *Expression libre* permettant aux co-concepteurs d'ajouter tout composant nécessaire à leur scénario pédagogique, qui ne figurerait pas dans le set fourni par le formateur.

A ce jour, *Visibiliz* compte

- un set de base de 19 cartes différentes : 5 cartes *Alignement*, 6 cartes *Interactions sociales et division du travail*, 4 cartes *Organisation temporelle*, 3 cartes *Environnement physique et numérique* et 1 carte *Expression libre*;
- 3 extensions : 47 cartes *Environnement physique et numérique* dont 36 de la sous-catégorie *Applications*, 28 composants *Disciplinaires et didactiques* et 18 *Cartes à idées* pour l'enseignement-apprentissage de la lecture des textes littéraires avec le numérique.

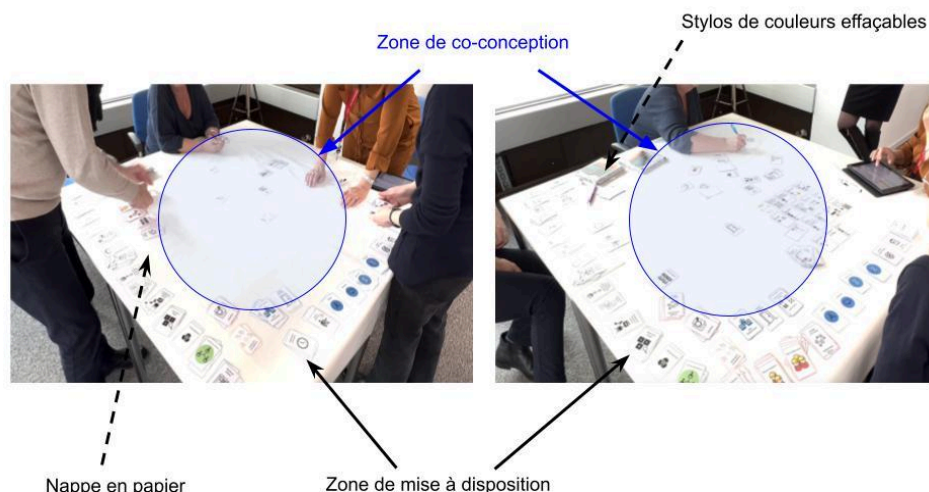
## II. Conditions d'utilisation du set

### *Le jour de la formation*

#### La mise en place

Les cartes *Visibiliz* sont réparties par catégorie dans un espace dit de *mise à disposition* formé par les bords d'une grande table. La table aura été préalablement recouverte d'une nappe en papier, blanche de préférence, laissant aux enseignants un large espace vierge dit de *co-conception*. Des stylos de couleurs (de préférence effaçables) sont distribués (figure 7).

Figure 7. Espace et matériel



#### Le déroulement de la session de co-conception

Après que le formateur a rappelé les objectifs poursuivis par l'équipe de conception, il s'agit de présenter le set de cartes et l'espace dédié à la co-conception.

Une fois réunis autour de la table, les enseignants, après s'être familiarisés avec les cartes, sont invités à concevoir leur nouveau scénario. Pour ce faire, ils discutent, sélectionnent, combinent les composants souhaités dans l'espace de co-conception (figure 7). Ils apportent si nécessaire des précisions par des annotations directement inscrites sur la nappe en papier.

Petit à petit, le scénario prend forme dans l'espace de co-conception, à travers un assemblage de cartes, le plus souvent augmenté de notes, jusqu'à obtention d'un produit (artefact) répondant de façon satisfaisante aux objectifs (figure 8). A la fin de la session, le scénario ainsi formé est pris en photo par les enseignants.

Figure 8. Scénario conçu par une équipe de 3 enseignants de français du secondaire dans le cadre de l' étude pilote (2021).

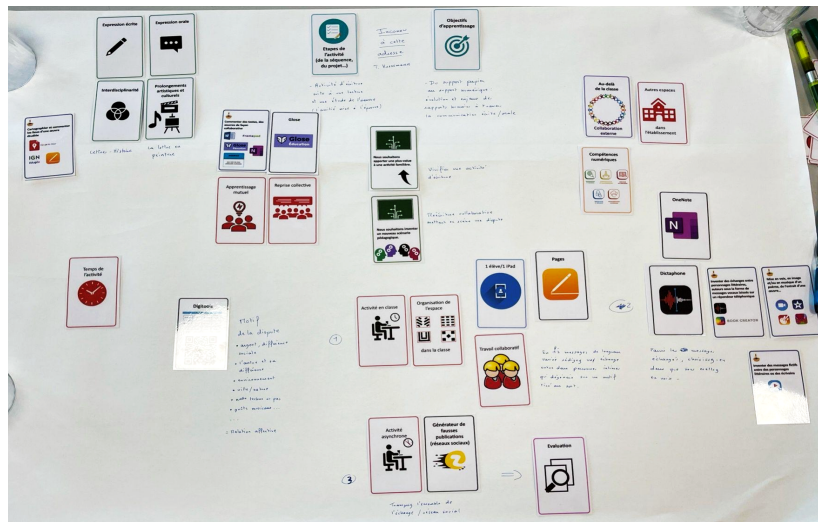
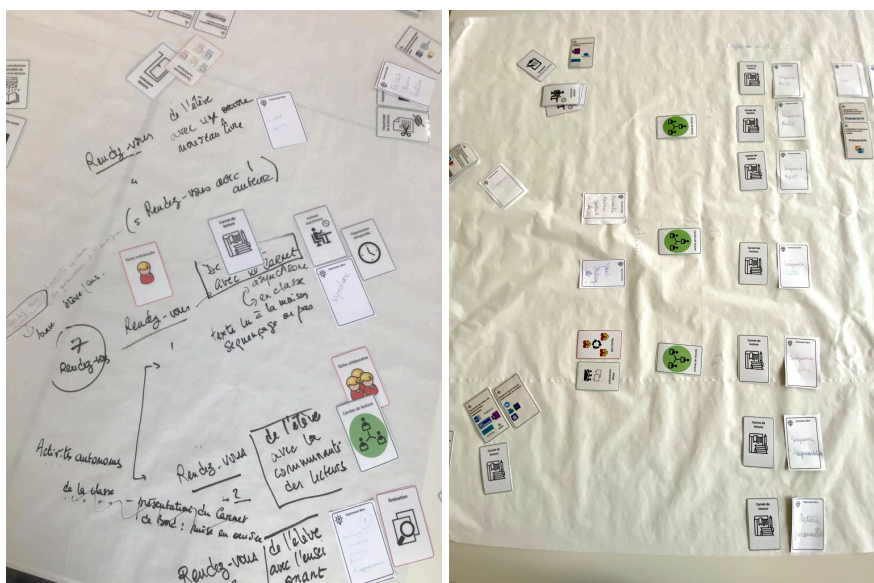
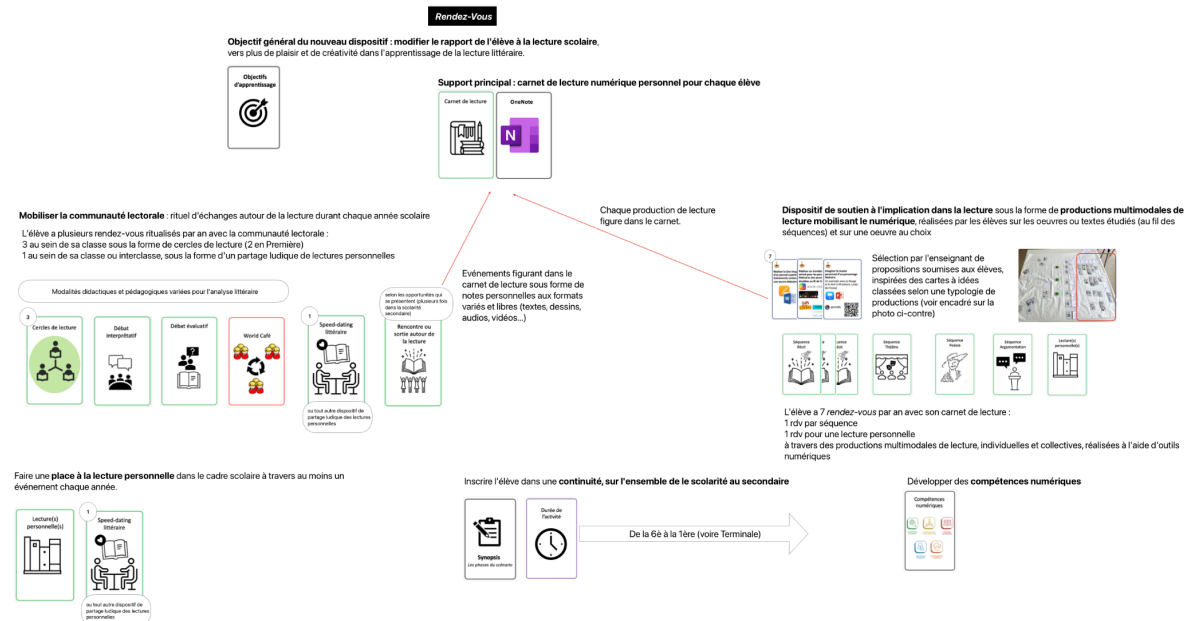


Figure 9. Photographies du premier scénario, co-conçu en deux étapes dans le cadre de la recherche doctorale (2023).



De plus, comme le set de cartes existe aussi au format numérique, les enseignants peuvent reproduire le scénario co-conçu et, selon les besoins, le modifier ou le développer de façon collaborative en ligne. Il faut, pour cela, utiliser une application de tableau blanc pour y disposer les cartes au format numérique et y copier les annotations, pour un usage futur individuel ou collaboratif. Le premier scénario co-conçu dans le cadre de la recherche doctorale (figure 9) a ainsi été reproduit au format numérique (figure 10).

Figure 10. Le premier scénario reproduit au format numérique sur l'application Freeform.



## Avant la formation

### La préparation du matériel

En fonction du nombre d'enseignants et d'équipes, le formateur prévoit le nombre de sets à préparer.

En outre, il est important de noter que, selon les types de composants et le nombre d'enseignants dans une équipe, il faut prévoir un nombre variable d'exemplaires d'une même carte dans chaque set. Par exemple, dans la catégorie *Interactions sociales et division du travail*, les cartes "tâche individuelle" ou "tâche collaborative", qui représentent des composants susceptibles d'entrer plusieurs fois dans la composition d'un même scénario, doivent être mises à disposition en nombre conséquent. A contrario, dans la catégorie *Alignement*, la carte "synopsis du scénario" présente peu de probabilités d'être posée en plusieurs exemplaires dans l'espace de co-conception. Toutefois, quel que soit le composant, il faut toujours veiller à prévoir un nombre suffisant de sorte que celui-ci soit en tout temps visible et à portée de main de tous dans l'espace de mise à disposition.

## Conclusion

Ce document vise à mettre à disposition le set de cartes *Visibiliz* dans l'attente d'une publication ultérieure liée aux travaux d'une thèse en cours, portant sur l'activité de



co-conception de scénarios pédagogiques intégrant le numérique au sein d'une intervention formative dans un établissement scolaire.

Le document figurant en annexe contient les planches de cartes à imprimer. Il est publié sous licence Creative Commons (CC BY-NC-SA).

## Références

- Becuwe, H., Tondeur, J., Pareja Roblin, N., Thys, J., & Castelein, E. (2016). Teacher design teams as a strategy for professional development: The role of the facilitator. *Educational Research and Evaluation*. <https://doi.org/10.1080/13803611.2016.1247724>
- Bertelsen, O. W. (2000). *Design artefacts: Towards a design-oriented epistemology*. 12, 15.
- Duret, C., & Romero, M. (2022). L'activité de conception de scénarios pédagogiques intégrant le numérique comme démarche créative dans la formation des enseignants. *Revue internationale du CRIRES : innover dans la tradition de Vygotsky / CRI\_SAS international Journal: Vygotsky's Heritage: Innovation in Education*, 6(3), 46-65. <https://doi.org/10.51657/ric.v6i2.51582>
- Engeström, Y. (Éd.). (2018). Expansive Visibilization of Medical Work. In *Expertise in Transition : Expansive Learning in Medical Work* (p. 167-199). Cambridge University Press. <https://doi.org/10.1017/9781139023009.009>
- Goodyear, P., Carvalho, L., & Yeoman, P. (2021). Activity-Centred Analysis and Design (ACAD): Core purposes, distinctive qualities and current developments. *Educational Technology Research and Development*, 69(2), 445-464. <https://doi.org/10.1007/s11423-020-09926-7>
- Laferrière, T., Hamel, C., & Searson, M. (2013). Barriers to successful implementation of technology integration in educational settings : A case study. *Journal of Computer Assisted Learning*, 29(5), 463-473. <https://doi.org/10.1111/jcal.12034>
- Lund, A., & Hauge, T. E. (2011). Designs for Teaching and Learning in Technology-Rich Learning Environments. *Nordic Journal of Digital Literacy*, 6, 258-272. <https://doi.org/10.18261/ISSN1891-943X-2011-04-05>
- Ritella, G., & Hakkarainen, K. (2012). Instrumental genesis in technology-mediated learning : From double stimulation to expansive knowledge practices. *International Journal of Computer-Supported Collaborative Learning*, 7(2), 239-258. <https://doi.org/10.1007/s11412-012-9144-1>
- Sannino, A., Engeström, Y., & Lemos, M. (2016). *Formative Interventions for Expansive Learning and Transformative Agency*. <https://helda.helsinki.fi/handle/10138/178032>
- Virkkunen, J. (2006). Dilemmes dans la construction d'une capacité d'action partagée de transformation. *Activités*, 03(3-1), Article 1. <https://doi.org/10.4000/activites.1842>
- Virkkunen, J., & Ahonen, H. (2011). Supporting expansive learning through theoretical-genetic reflection in the Change Laboratory. *Journal of Organizational Change Management*, 24(2), 229-243. <https://doi.org/10.1108/09534811111119780>
- Virkkunen, J., & Newnham, D. S. (2013). A Change Laboratory in the Central Surgical Unit of Oulu University Hospital. In J. Virkkunen & D. S. Newnham (Éds.), *The Change Laboratory : A Tool for Collaborative Development of Work and Education* (p. 165-185). SensePublishers. [https://doi.org/10.1007/978-94-6209-326-3\\_7](https://doi.org/10.1007/978-94-6209-326-3_7)

# VISIBILIZ

## *Le set de cartes à modeler*

Les planches relevant des 5 catégories contiennent toutes 9 cartes identiques. Il en va de même pour la planche des cartes *Expression libre*.

Une planche de 9 cartes vierges correspond au template de base.

Les cartes de la sous-catégorie *Applications* et les *Cartes à idées* figurent en un seul exemplaire.

*Le set est mis à disposition sous licence Creative Commons.*

Pour toute information complémentaire : [caroline.duret@hepl.ch](mailto:caroline.duret@hepl.ch)



**Le set de base**

Catégorie *Alignement*



## **Synopsis**

*Les phases du scénario*



## **Synopsis**

*Les phases du scénario*



## **Synopsis**

*Les phases du scénario*



## **Synopsis**

*Les phases du scénario*



## **Synopsis**

*Les phases du scénario*



## **Synopsis**

*Les phases du scénario*



## **Synopsis**

*Les phases du scénario*



## **Synopsis**

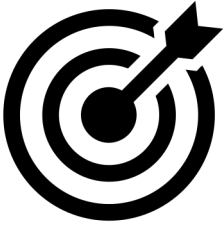
*Les phases du scénario*



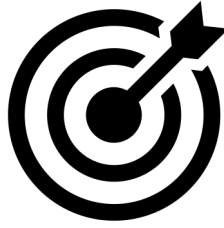
## **Synopsis**

*Les phases du scénario*

**Objectifs  
d'apprentissage**



**Objectifs  
d'apprentissage**



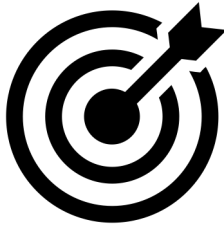
**Objectifs  
d'apprentissage**



**Objectifs  
d'apprentissage**



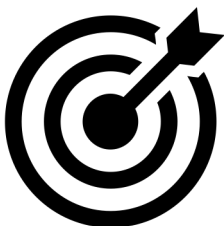
**Objectifs  
d'apprentissage**



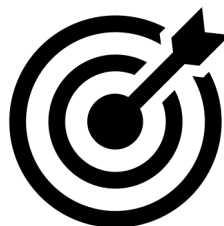
**Objectifs  
d'apprentissage**



**Objectifs  
d'apprentissage**



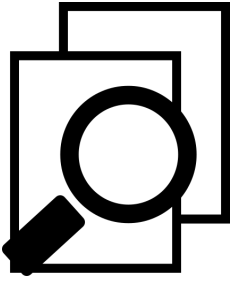
**Objectifs  
d'apprentissage**



**Objectifs  
d'apprentissage**



Evaluation



Evaluation



Evaluation



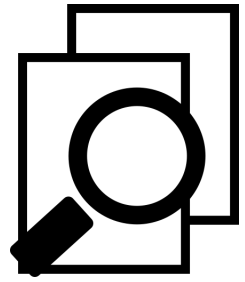
Evaluation



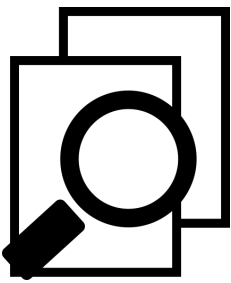
Evaluation



Evaluation



Evaluation



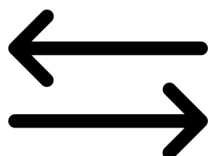
Evaluation



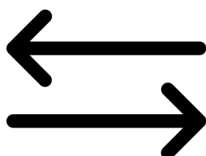
Evaluation



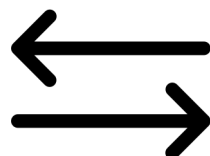
Rétroaction



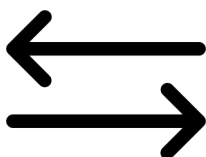
Rétroaction



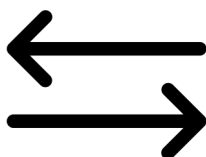
Rétroaction



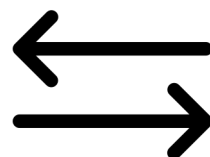
Rétroaction



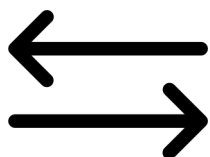
Rétroaction



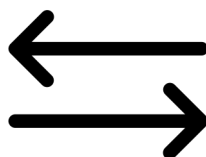
Rétroaction



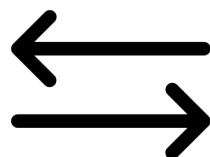
Rétroaction



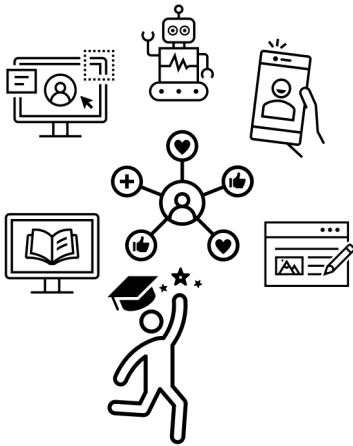
Rétroaction



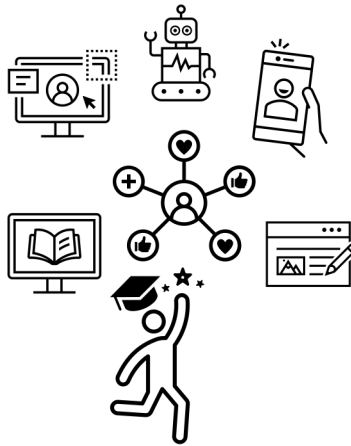
Rétroaction



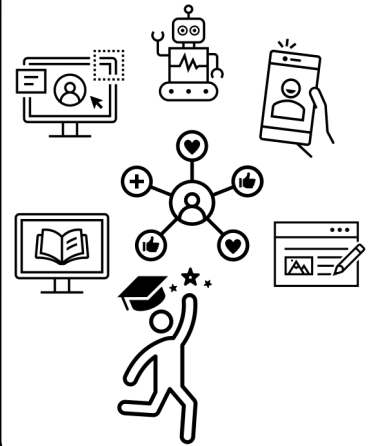
# Compétences numériques



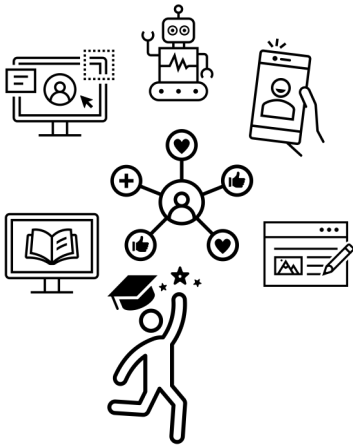
# Compétences numériques



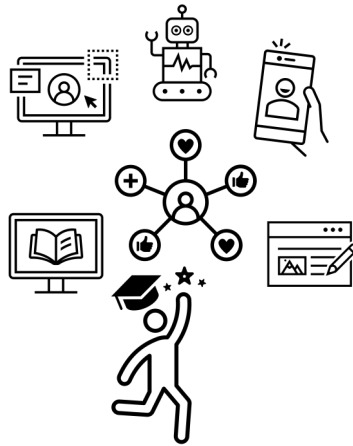
# Compétences numériques



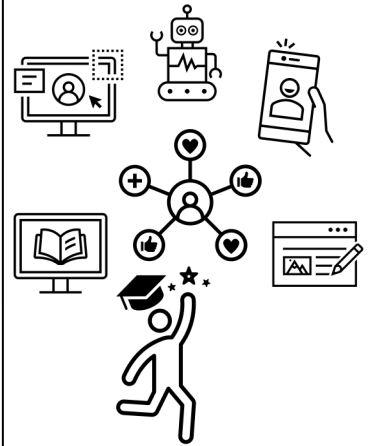
# Compétences numériques



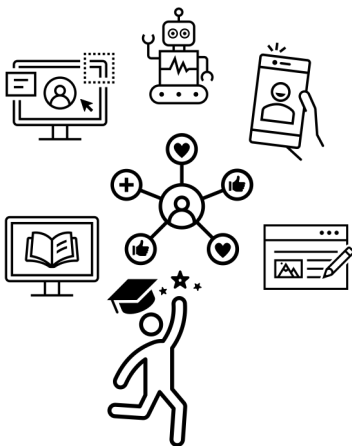
# Compétences numériques



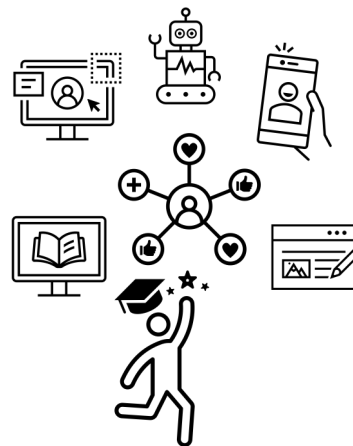
# Compétences numériques



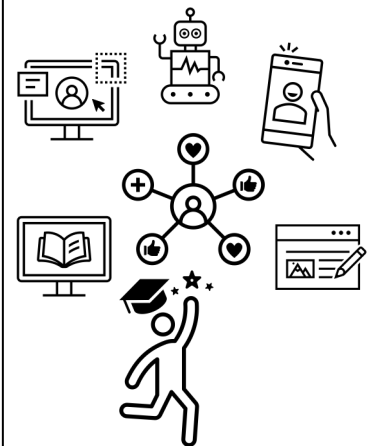
# Compétences numériques



# Compétences numériques



# Compétences numériques

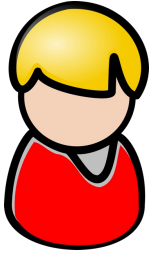




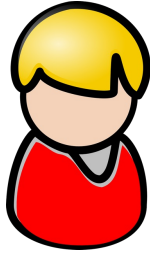
## **Le set de base**

Catégorie *Interactions sociales*  
*et division du travail*

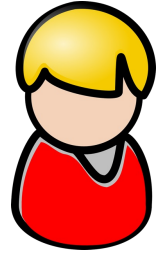
Tâche individuelle



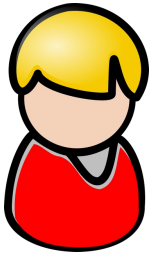
Tâche individuelle



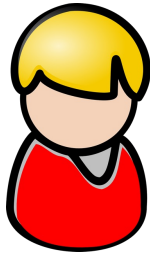
Tâche individuelle



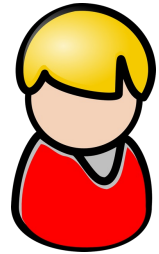
Tâche individuelle



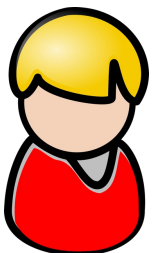
Tâche individuelle



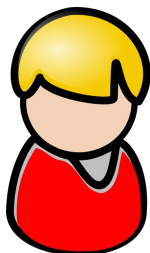
Tâche individuelle



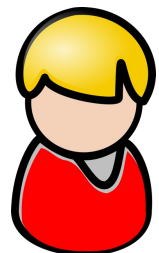
Tâche individuelle



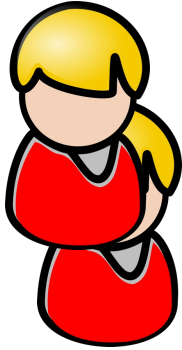
Tâche individuelle



Tâche individuelle



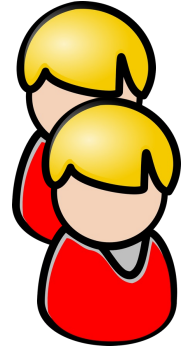
Tâche collaborative  
Binômes



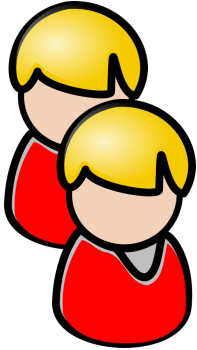
Tâche collaborative  
Binômes



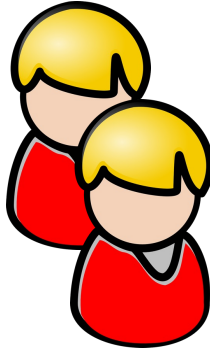
Tâche collaborative  
Binômes



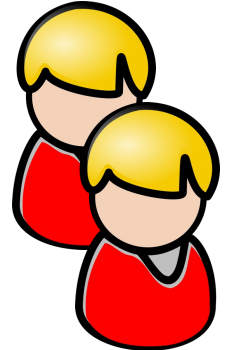
Tâche collaborative  
Binômes



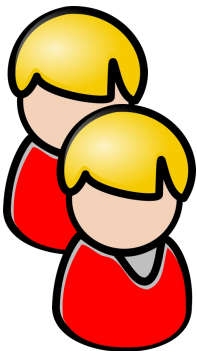
Tâche collaborative  
Binômes



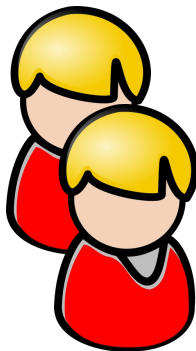
Tâche collaborative  
Binômes



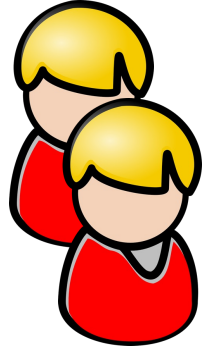
Tâche collaborative  
Binômes



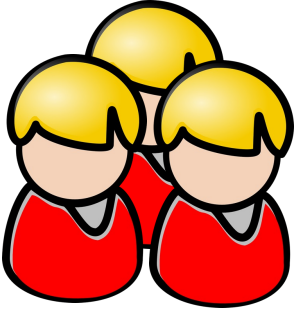
Tâche collaborative  
Binômes



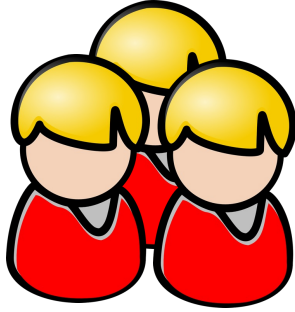
Tâche collaborative  
Binômes



Tâche collaborative



Tâche collaborative



Tâche collaborative



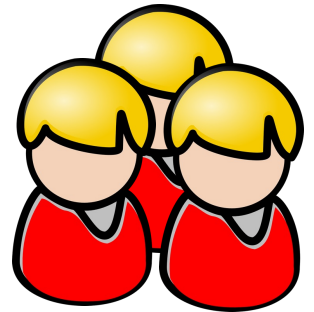
Tâche collaborative



Tâche collaborative



Tâche collaborative



Tâche collaborative



Tâche collaborative



Tâche collaborative



Reprise collective



Reprise collective



Reprise collective



Reprise collective



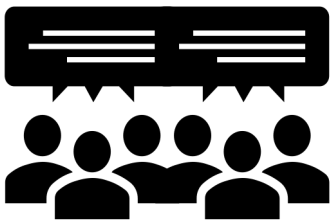
Reprise collective



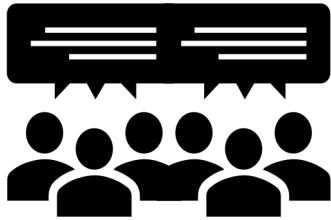
Reprise collective



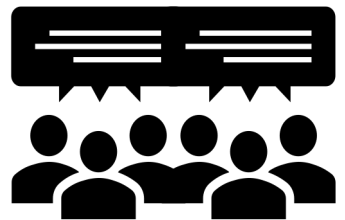
Reprise collective



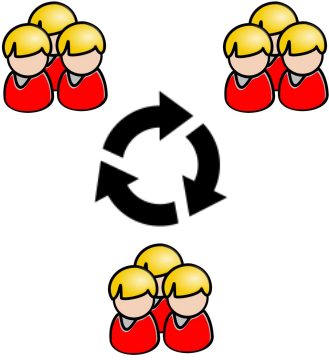
Reprise collective



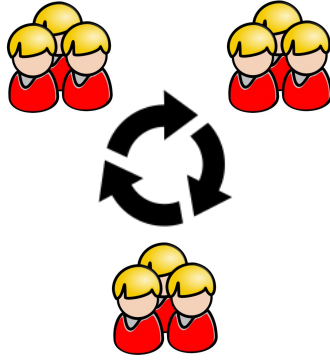
Reprise collective



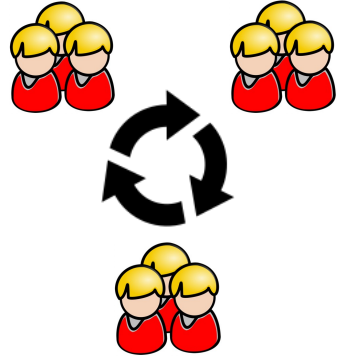
World Café



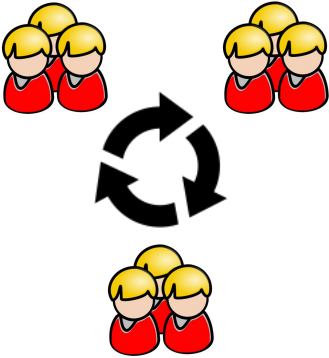
World Café



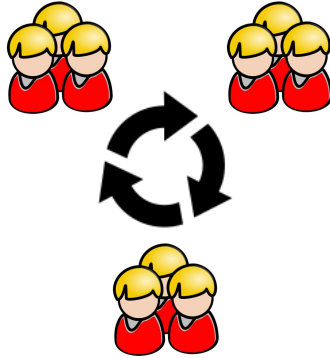
World Café



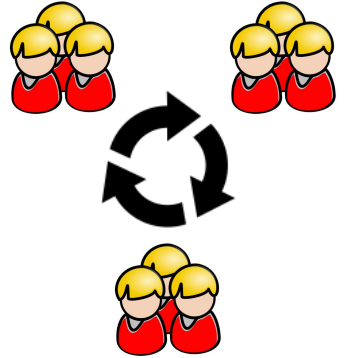
World Café



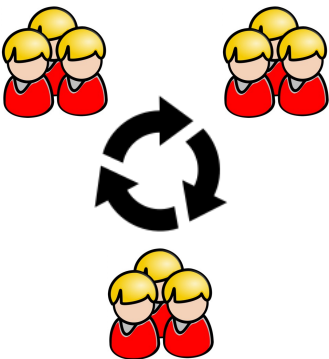
World Café



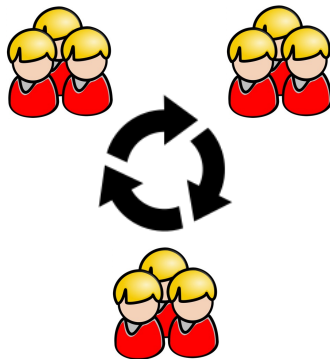
World Café



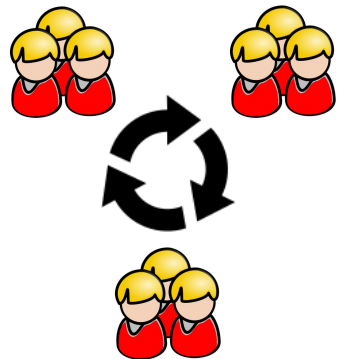
World Café



World Café



World Café



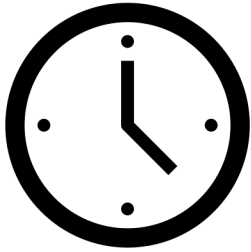


## **Le set de base**

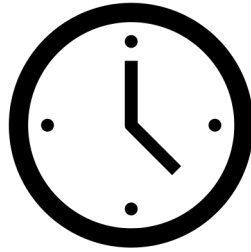
Catégorie *Organisation  
temporelle*



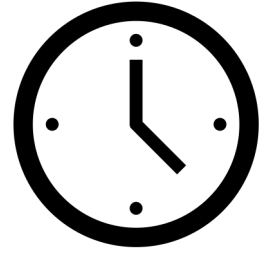
Durée de l'activité



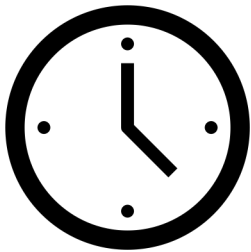
Durée de l'activité



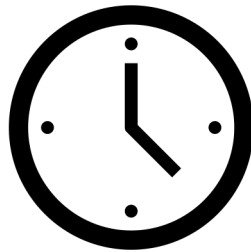
Durée de l'activité



Durée de l'activité



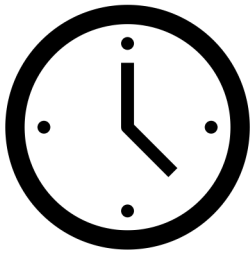
Durée de l'activité



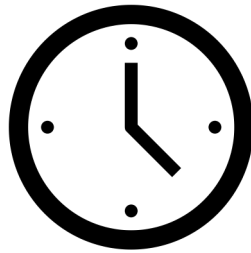
Durée de l'activité



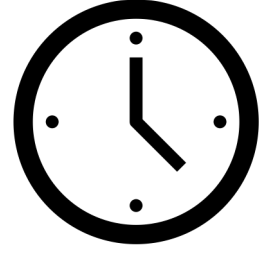
Durée de l'activité



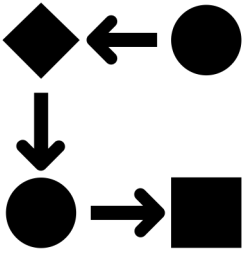
Durée de l'activité



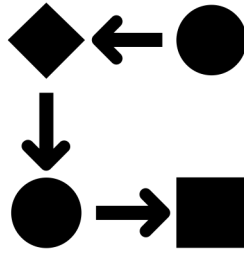
Durée de l'activité



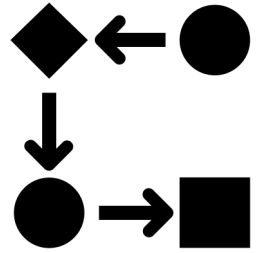
Enchaînements au sein de la séance



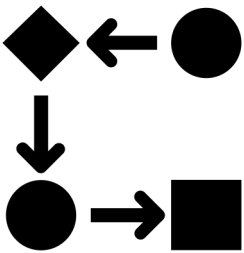
Enchaînements au sein de la séance



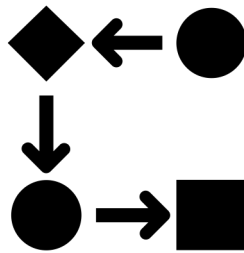
Enchaînements au sein de la séance



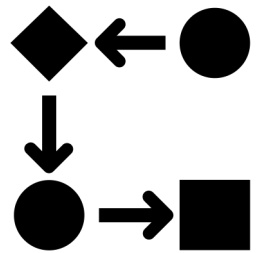
Enchaînements au sein de la séance



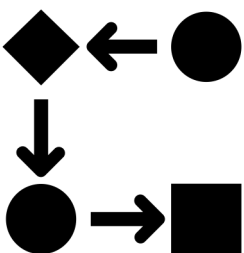
Enchaînements au sein de la séance



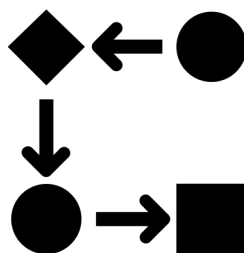
Enchaînements au sein de la séance



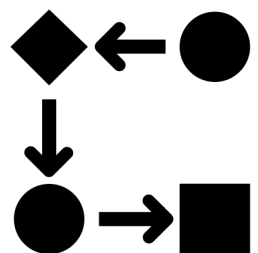
Enchaînements au sein de la séance



Enchaînements au sein de la séance



Enchaînements au sein de la séance



Activité  
synchrone



Activité  
synchrone



Activité  
synchrone



Activité  
synchrone



Activité  
synchrone



Activité  
synchrone



Activité  
synchrone



Activité  
synchrone



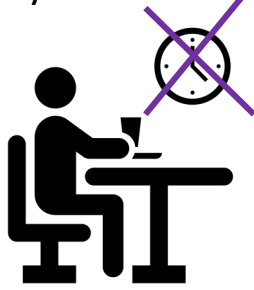
Activité  
synchrone



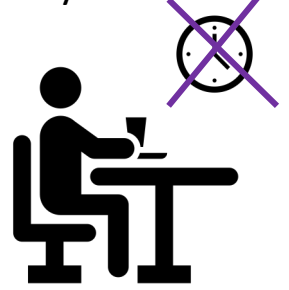
Activité  
asynchrone



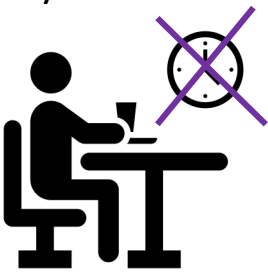
Activité  
asynchrone



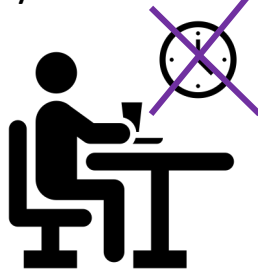
Activité  
asynchrone



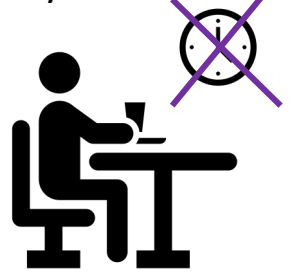
Activité  
asynchrone



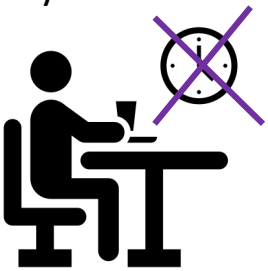
Activité  
asynchrone



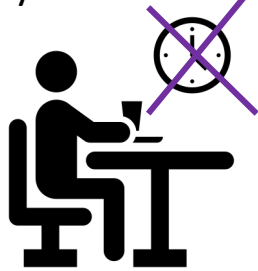
Activité  
asynchrone



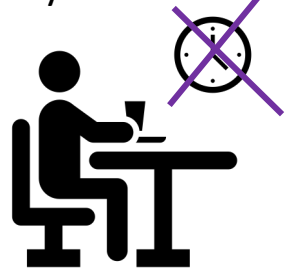
Activité  
asynchrone



Activité  
asynchrone



Activité  
asynchrone



## **Le set de base**

Catégorie *Environnement*  
*physique et numérique*



Autres espaces



dans  
l'établissement

Autres espaces



dans  
l'établissement

Autres espaces



dans  
l'établissement

Autres espaces



dans  
l'établissement

Autres espaces



dans  
l'établissement

Autres espaces



dans  
l'établissement

Autres espaces



dans  
l'établissement

Autres espaces



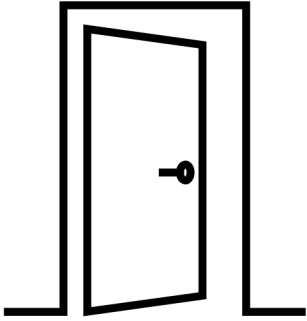
dans  
l'établissement

Autres espaces

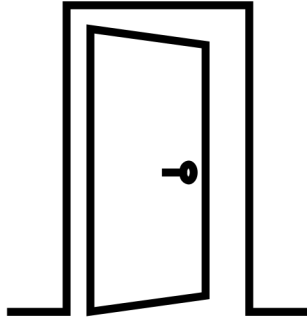


dans  
l'établissement

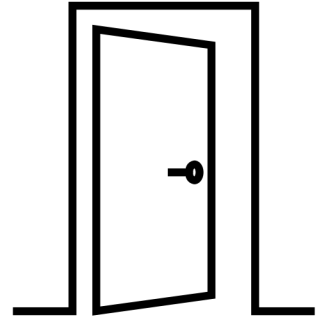
Activité  
extérieure



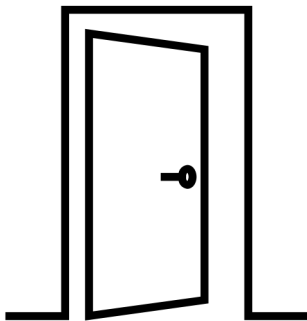
Activité  
extérieure



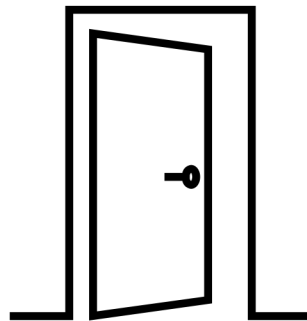
Activité  
extérieure



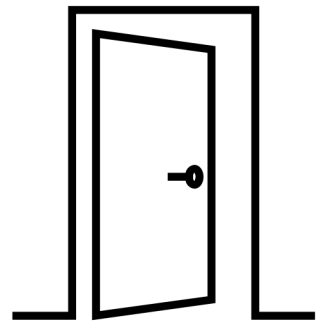
Activité  
extérieure



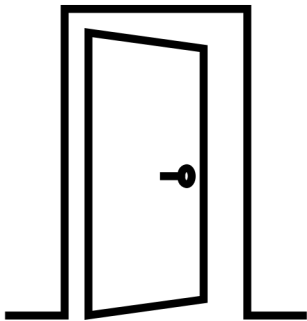
Activité  
extérieure



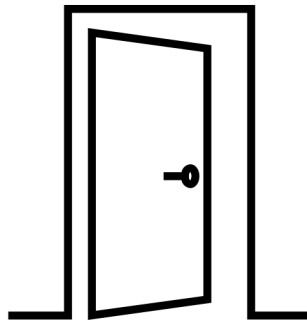
Activité  
extérieure



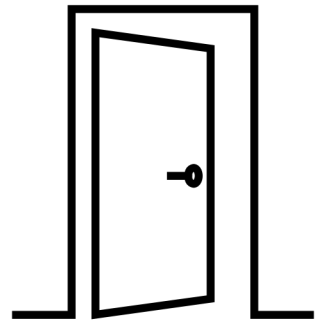
Activité  
extérieure



Activité  
extérieure



Activité  
extérieure





## **Le set de base**

Cartes vierges *Expression libre*



Expression libre



Expression libre



Expression libre



Expression libre



Expression libre



Expression libre



Expression libre



Expression libre



Expression libre

Extension *Environnement*  
*physique et numérique*

Tablette  
numérique



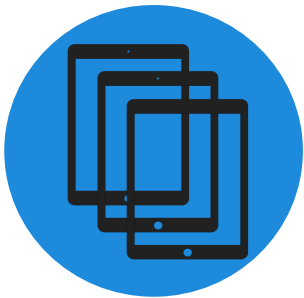
Tablette  
numérique



Tablette  
numérique



Tablette  
numérique



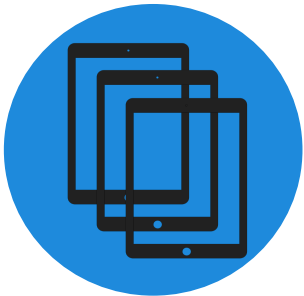
Tablette  
numérique



Tablette  
numérique



Tablette  
numérique



Tablette  
numérique



Tablette  
numérique



1 élève/1 tablette



1 élève/1 tablette



1 élève/1 tablette



1 élève/ 1 tablette



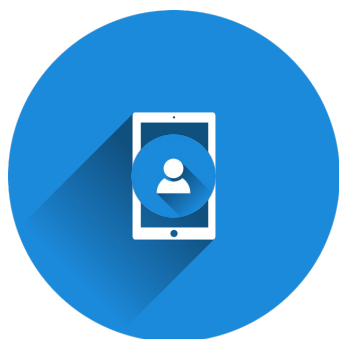
1 élève/1 tablette



1 élève/1 tablette



1 élève/ 1 tablette



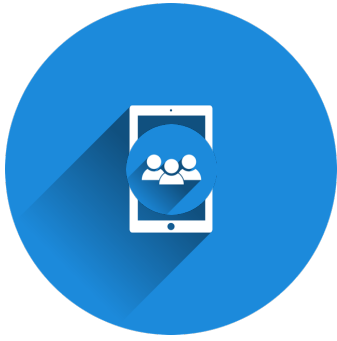
1 élève/ 1 tablette



1 élève/ 1 tablette



1 tablette/groupe



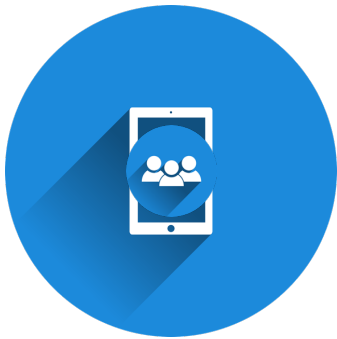
1 tablette/groupe



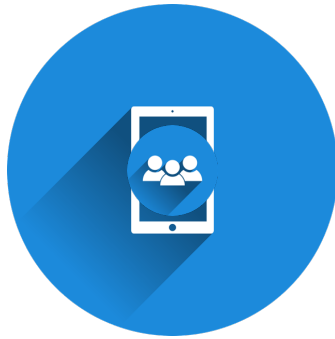
1 tablette/groupe



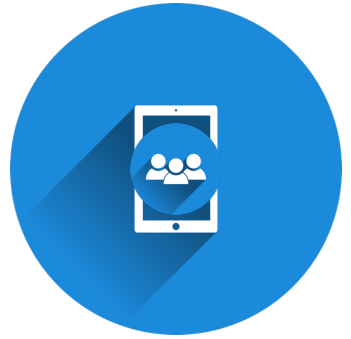
1 tablette/groupe



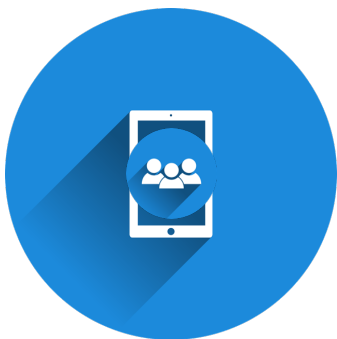
1 tablette/groupe



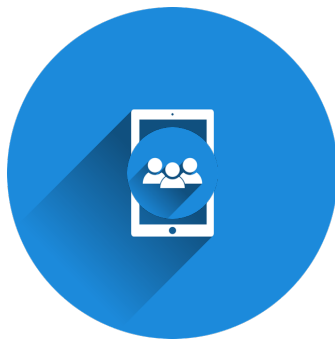
1 tablette/groupe



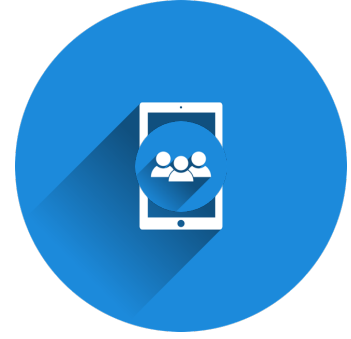
1 tablette/groupe



1 tablette/groupe



1 tablette/groupe



Smartphone



Smartphone



Smartphone



Smartphone



Smartphone



Smartphone



Smartphone



Smartphone



Smartphone



Projection



Projection



Projection



Projection



Projection



Projection



Projection



Projection



Projection





Ordinateur



Ordinateur



Ordinateur



Ordinateur



Ordinateur



Ordinateur



Ordinateur



Ordinateur



Ordinateur



Ordinateur/groupe



Ordinateur/groupe



Ordinateur/groupe



Ordinateur/groupe



Ordinateur/groupe



Ordinateur/groupe



Ordinateur/groupe



Ordinateur/groupe



Ordinateur/groupe



Impression



Impression



Impression



Impression



Impression



Impression



Impression



Impression



Impression



Stylet



Stylet



Stylet



Stylet



Stylet



Stylet



Stylet



Stylet



Stylet



Casque



Casque



Casque



Casque



Casque



Casque



Casque



Casque



Casque



Trépied



Trépied



Trépied



Trépied



Trépied



Trépied



Trépied



Trépied



Trépied



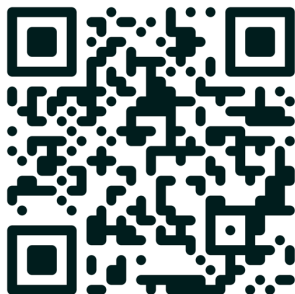
Extension *Environnement*  
*physique et numérique*

Sous-catégorie *Applications*

**Appareil photo**



**Générateur de  
QR Codes**



**Dictaphone**



**Freeform**



**Keynote**



**Pages**



**CapCut**



**Book Creator**



**GarageBand**





**Clips**



**iMovie**



**One Drive**



**Digipad**

**DIGIPAD**

pour créer des murs  
collaboratifs multimédias

**Padlet**

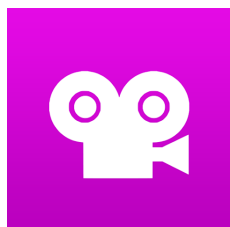


**padlet**

**Teams**



**StopMotion**



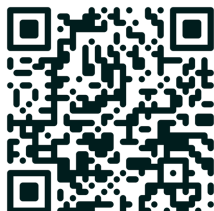
**Application**

**Framacarte**

**Word**



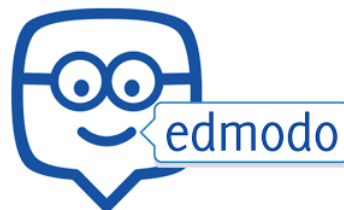
Générateur de fausses publications (réseaux sociaux)



Texting Story



Edmodo



Mindline



XMind



BDNF



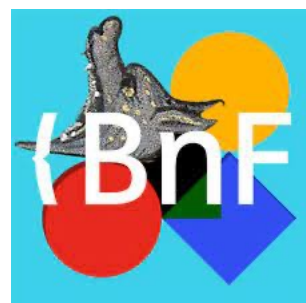
Gallica



Applications de la BnF



Fabricabrac  
*Gallica*



## Digitools

Digitools by La Digitale

Roue de la fortune	Cartes	Tirage au sort (texte)	Tirage au sort (nombre)
Tirage au sort (image)	Chronomètre	Compte à rebours	Des
Groses	Fauticollène	Générateur	Coffre-fort



## OneNote

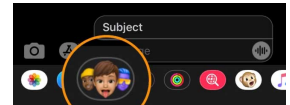


## Avatars



DIGIFACE

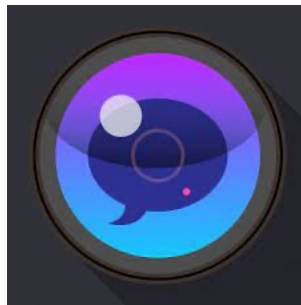
pour créer des avatars



## Powerpoint



## Photospeak



## Glose



## Genially



## Thinglink



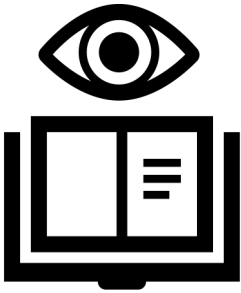
## Canva



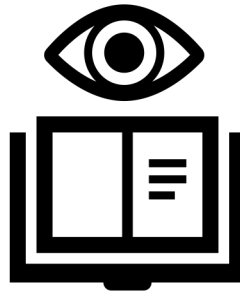
Extension catégorie *Disciplinaire et  
didactique*

*Français et enseignement-apprentissage de  
la lecture des textes littéraires*

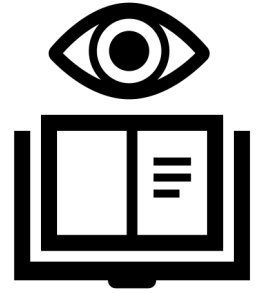
Objet d'étude



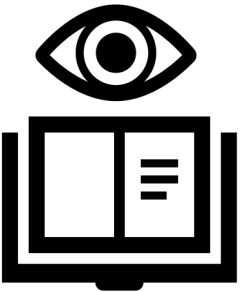
Objet d'étude



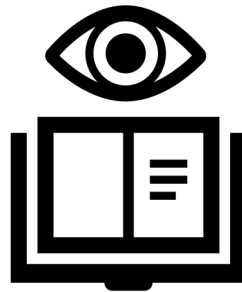
Objet d'étude



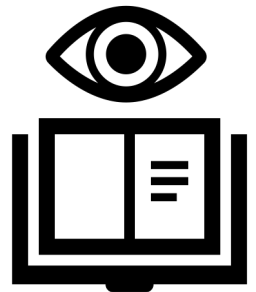
Objet d'étude



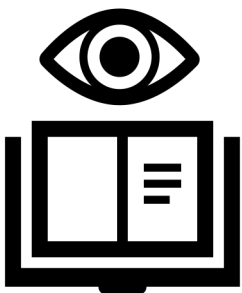
Objet d'étude



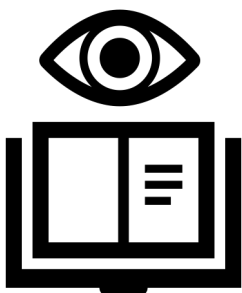
Objet d'étude



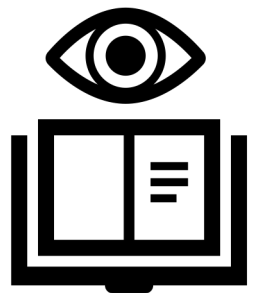
Objet d'étude



Objet d'étude



Objet d'étude



Séquence  
Récit



Séquence  
Récit



Séquence  
Récit



Séquence  
Récit



Séquence  
Récit



Séquence  
Récit



Séquence  
Récit



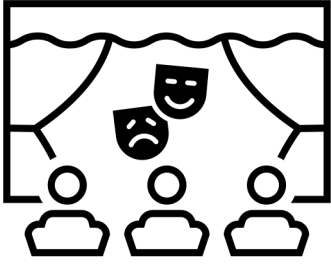
Séquence  
Récit



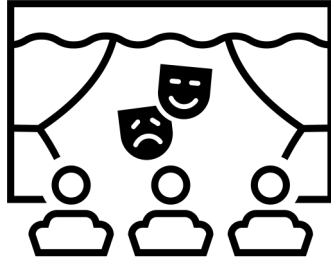
Séquence  
Récit



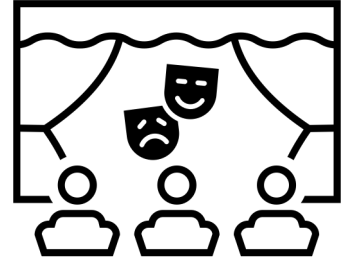
Séquence  
Théâtre



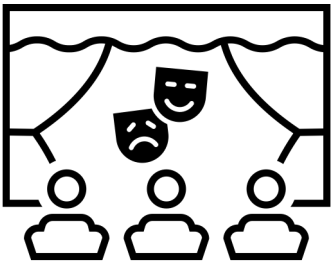
Séquence  
Théâtre



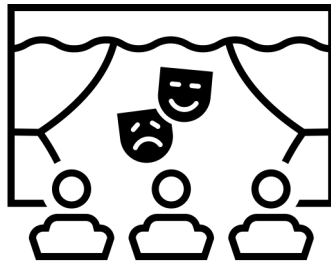
Séquence  
Théâtre



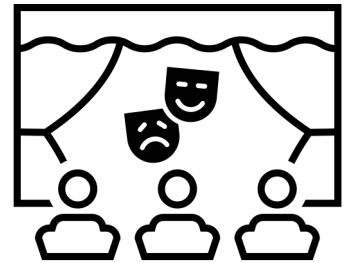
Séquence  
Théâtre



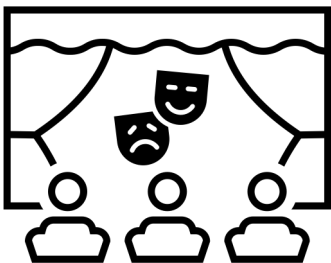
Séquence  
Théâtre



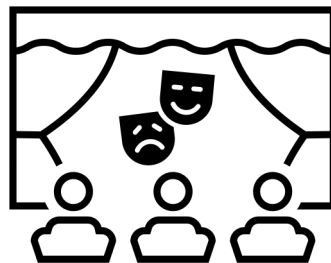
Séquence  
Théâtre



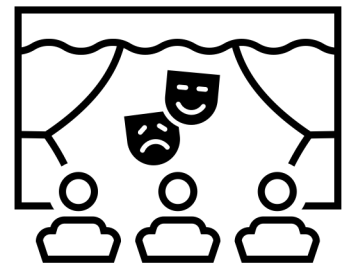
Séquence  
Théâtre



Séquence  
Théâtre



Séquence  
Théâtre



Séquence  
Poésie

Reconnais-toi  
Celle adreable pouronna colbi  
y sons & mand d'aproua cometic  
que  
t'abunde te  
covala de  
s'equies  
en fin  
plus pas  
i'ot bon  
i'ot car  
bat

Séquence  
Poésie

Reconnais-toi  
Celle adreable pouronna colbi  
y sons & mand d'aproua cometic  
que  
t'abunde te  
covala de  
s'equies  
en fin  
plus pas  
i'ot bon  
i'ot car  
bat

Séquence  
Poésie

Reconnais-toi  
Celle adreable pouronna colbi  
y sons & mand d'aproua cometic  
que  
t'abunde te  
covala de  
s'equies  
en fin  
plus pas  
i'ot bon  
i'ot car  
bat

Séquence  
Poésie

Reconnais-toi  
Celle adreable pouronna colbi  
y sons & mand d'aproua cometic  
que  
t'abunde te  
covala de  
s'equies  
en fin  
plus pas  
i'ot bon  
i'ot car  
bat

Séquence  
Poésie

Reconnais-toi  
Celle adreable pouronna colbi  
y sons & mand d'aproua cometic  
que  
t'abunde te  
covala de  
s'equies  
en fin  
plus pas  
i'ot bon  
i'ot car  
bat

Séquence  
Poésie

Reconnais-toi  
Celle adreable pouronna colbi  
y sons & mand d'aproua cometic  
que  
t'abunde te  
covala de  
s'equies  
en fin  
plus pas  
i'ot bon  
i'ot car  
bat

Séquence  
Poésie

Reconnais-toi  
Celle adreable pouronna colbi  
y sons & mand d'aproua cometic  
que  
t'abunde te  
covala de  
s'equies  
en fin  
plus pas  
i'ot bon  
i'ot car  
bat

Séquence  
Poésie

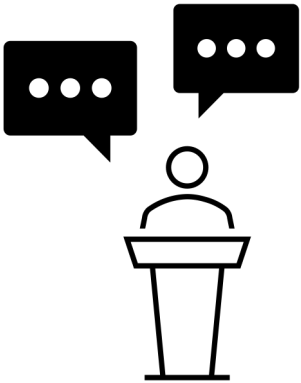
Reconnais-toi  
Celle adreable pouronna colbi  
y sons & mand d'aproua cometic  
que  
t'abunde te  
covala de  
s'equies  
en fin  
plus pas  
i'ot bon  
i'ot car  
bat

Séquence  
Poésie

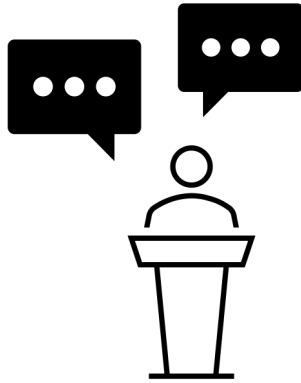
Reconnais-toi  
Celle adreable pouronna colbi  
y sons & mand d'aproua cometic  
que  
t'abunde te  
covala de  
s'equies  
en fin  
plus pas  
i'ot bon  
i'ot car  
bat



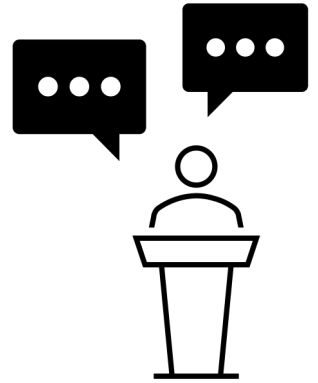
Séquence  
Littérature d'idées



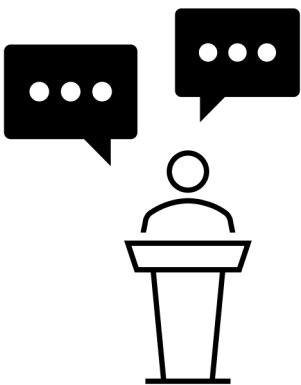
Séquence  
Littérature d'idées



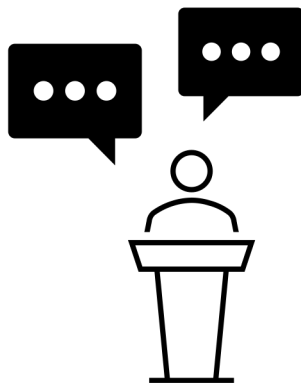
Séquence  
Littérature d'idées



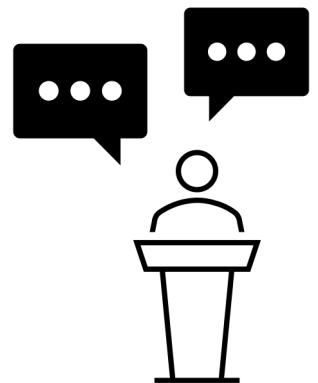
Séquence  
Littérature d'idées



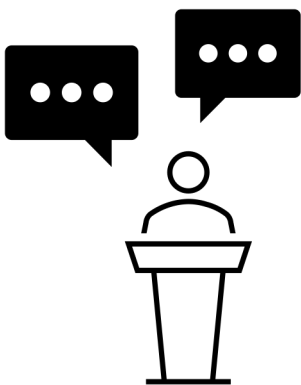
Séquence  
Littérature d'idées



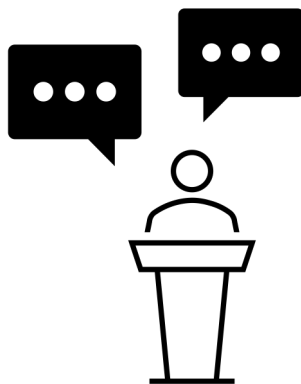
Séquence  
Littérature d'idées



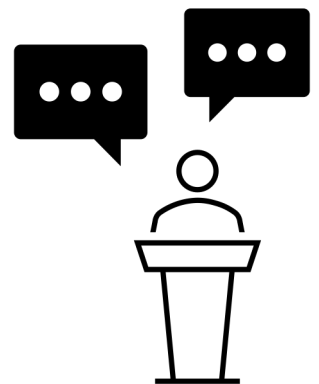
Séquence  
Littérature d'idées



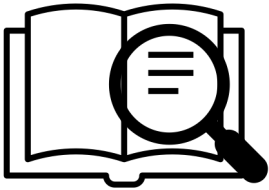
Séquence  
Littérature d'idées



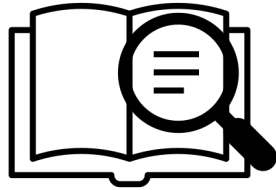
Séquence  
Littérature d'idées



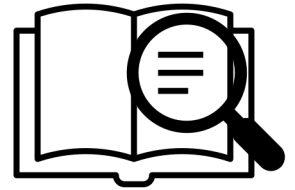
Analyse littéraire



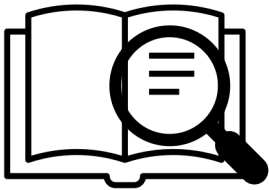
Analyse littéraire



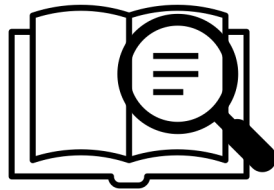
Analyse littéraire



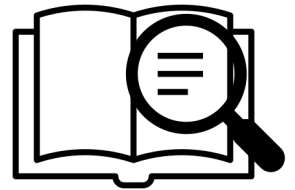
Analyse littéraire



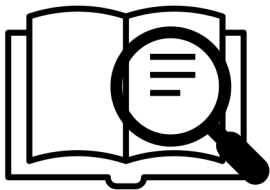
Analyse littéraire



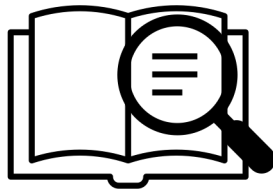
Analyse littéraire



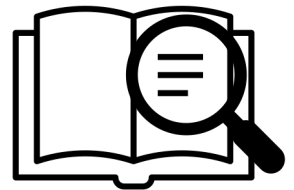
Analyse littéraire



Analyse littéraire



Analyse littéraire



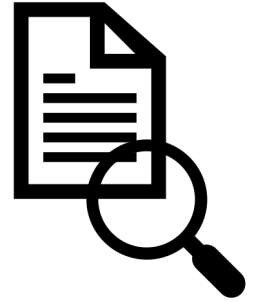
Explication  
linéaire



Explication  
linéaire



Explication  
linéaire



Explication  
linéaire



Explication  
linéaire



Explication  
linéaire



Explication  
linéaire



Explication  
linéaire

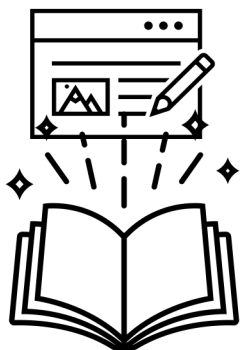


Explication  
linéaire





Ecrit ou production multimodale de soutien à la lecture



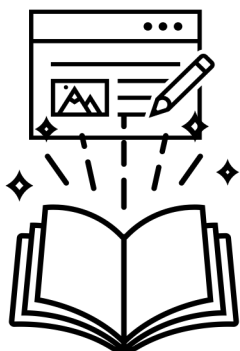
Ecrit ou production multimodale de soutien à la lecture



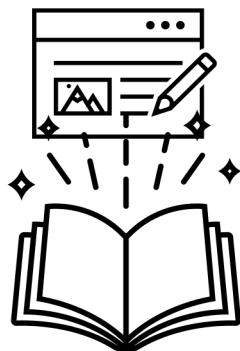
Ecrit ou production multimodale de soutien à la lecture



Ecrit ou production multimodale de soutien à la lecture



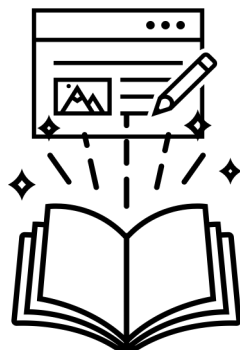
Ecrit ou production multimodale de soutien à la lecture



Ecrit ou production multimodale de soutien à la lecture



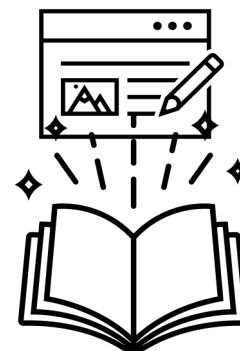
Ecrit ou production multimodale de soutien à la lecture



Ecrit ou production multimodale de soutien à la lecture



Ecrit ou production multimodale de soutien à la lecture



Cercles de lecture



Cercles de lecture



Cercles de lecture



Cercles de lecture



Cercles de lecture



Cercles de lecture



Cercles de lecture



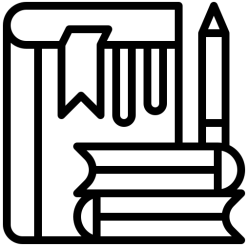
Cercles de lecture



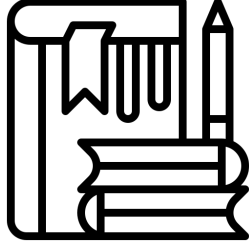
Cercles de lecture



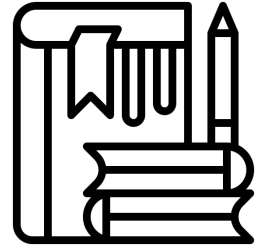
Carnet de lecture



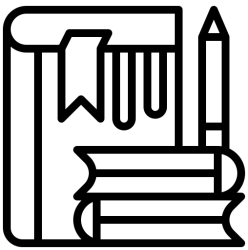
Carnet de lecture



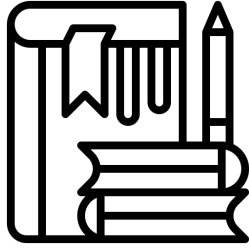
Carnet de lecture



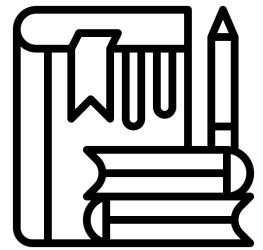
Carnet de lecture



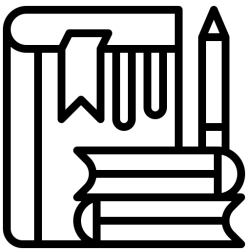
Carnet de lecture



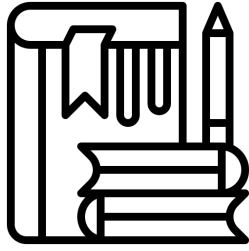
Carnet de lecture



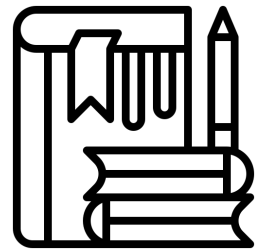
Carnet de lecture



Carnet de lecture



Carnet de lecture



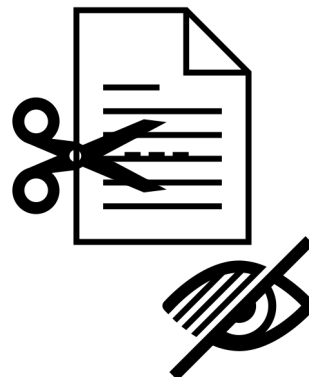
Séquençage  
de la lecture



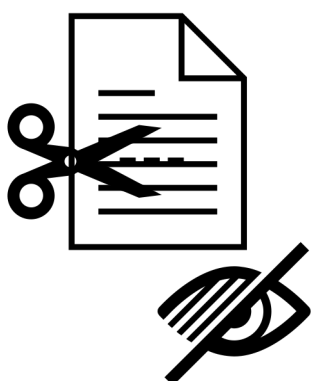
Séquençage  
de la lecture



Séquençage  
de la lecture



Séquençage  
de la lecture



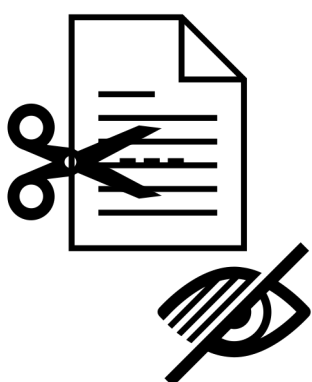
Séquençage  
de la lecture



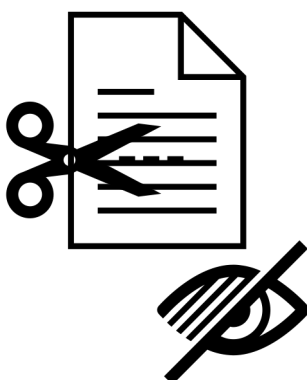
Séquençage  
de la lecture



Séquençage  
de la lecture



Séquençage  
de la lecture



Séquençage  
de la lecture





Stratégies  
d'actualisation  
(contextualisante/  
modernisante)



Stratégies  
d'actualisation  
(contextualisante/  
modernisante)



Stratégies  
d'actualisation  
(contextualisante/  
modernisante)



Stratégies  
d'actualisation  
(contextualisante/  
modernisante)



Stratégies  
d'actualisation  
(contextualisante/  
modernisante)



Stratégies  
d'actualisation  
(contextualisante/  
modernisante)



Stratégies  
d'actualisation  
(contextualisante/  
modernisante)



Stratégies  
d'actualisation  
(contextualisante/  
modernisante)



Stratégies  
d'actualisation  
(contextualisante/  
modernisante)



Débat  
interprétatif



Débat  
interprétatif



Débat  
interprétatif



Débat  
interprétatif



Débat  
interprétatif



Débat  
interprétatif



Débat  
interprétatif



Débat  
interprétatif



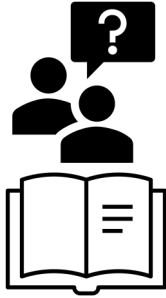
Débat  
interprétatif



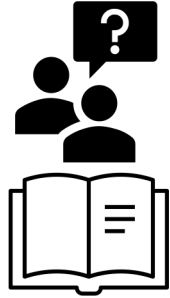
Débat évaluatif



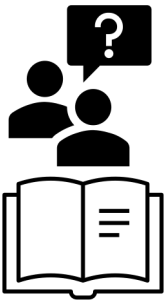
Débat évaluatif



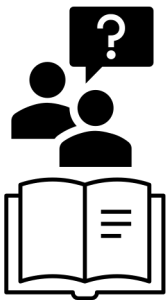
Débat évaluatif



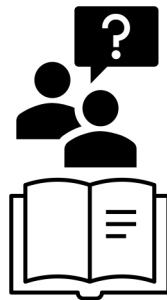
Débat évaluatif



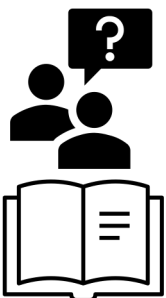
Débat évaluatif



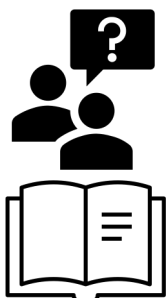
Débat évaluatif



Débat évaluatif



Débat évaluatif



Débat évaluatif



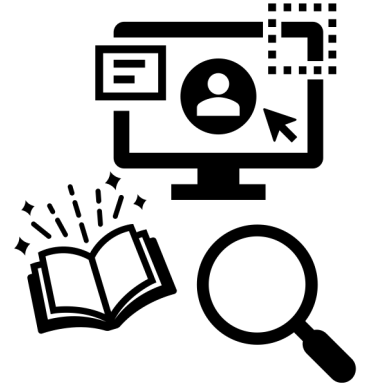
Etude d'une  
œuvre littéraire  
numérique



Etude d'une  
œuvre littéraire  
numérique



Etude d'une  
œuvre littéraire  
numérique



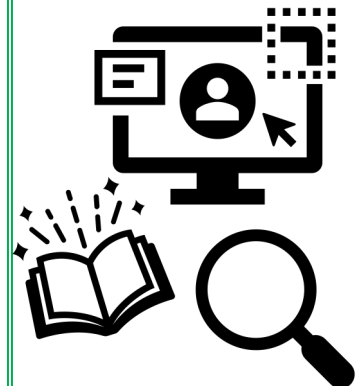
Etude d'une  
œuvre littéraire  
numérique



Etude d'une  
œuvre littéraire  
numérique



Etude d'une  
œuvre littéraire  
numérique



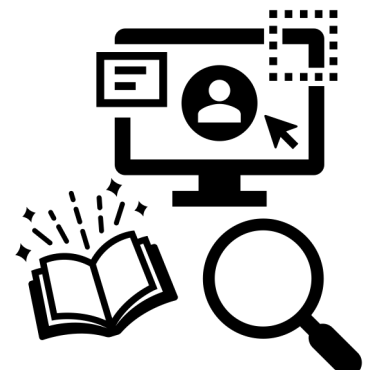
Etude d'une  
œuvre littéraire  
numérique



Etude d'une  
œuvre littéraire  
numérique



Etude d'une  
œuvre littéraire  
numérique



Rencontre ou  
sortie autour de  
la lecture



Rencontre ou  
sortie autour de  
la lecture



Rencontre ou  
sortie autour de  
la lecture



Rencontre ou  
sortie autour de  
la lecture



Rencontre ou  
sortie autour de  
la lecture



Rencontre ou  
sortie autour de  
la lecture



Rencontre ou  
sortie autour de  
la lecture



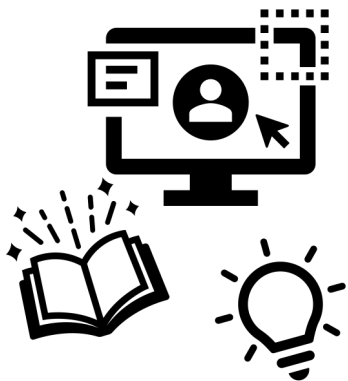
Rencontre ou  
sortie autour de  
la lecture



Rencontre ou  
sortie autour de  
la lecture



Création d'une  
œuvre littéraire  
numérique



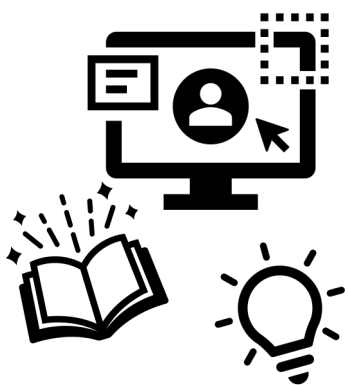
Création d'une  
œuvre littéraire  
numérique



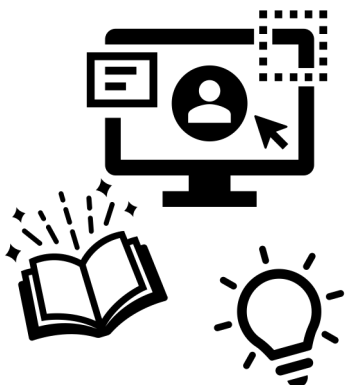
Création d'une  
œuvre littéraire  
numérique



Création d'une  
œuvre littéraire  
numérique



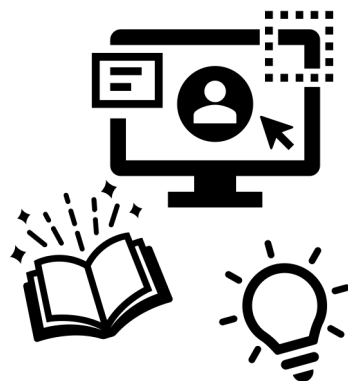
Création d'une  
œuvre littéraire  
numérique



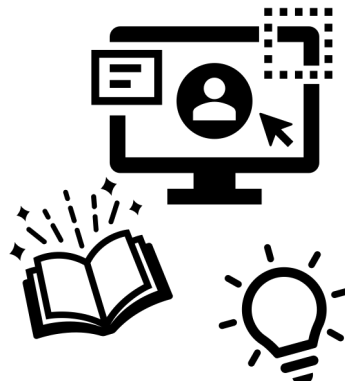
Création d'une  
œuvre littéraire  
numérique



Création d'une  
œuvre littéraire  
numérique



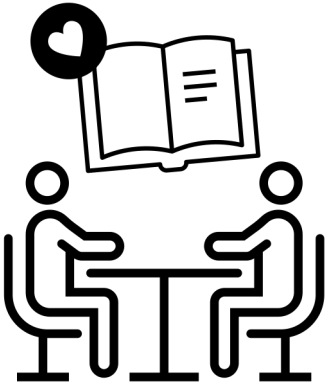
Création d'une  
œuvre littéraire  
numérique



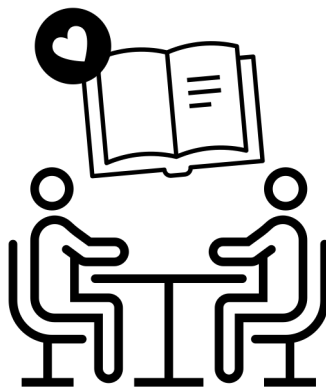
Création d'une  
œuvre littéraire  
numérique



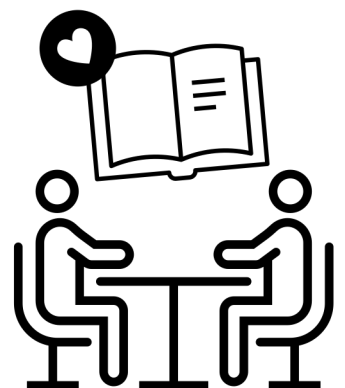
Speed-dating  
littéraire



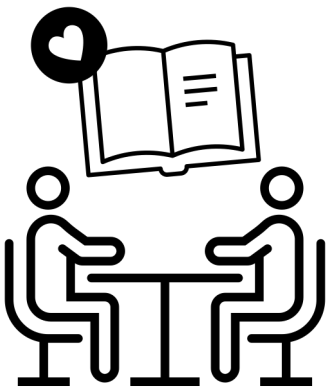
Speed-dating  
littéraire



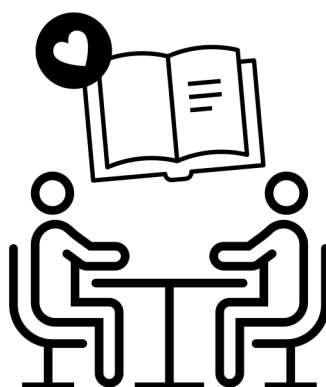
Speed-dating  
littéraire



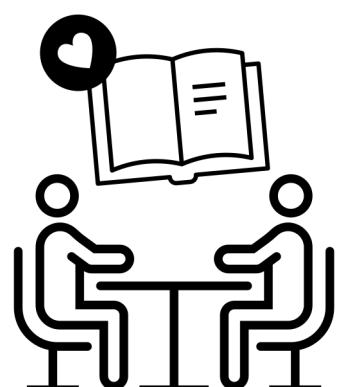
Speed-dating  
littéraire



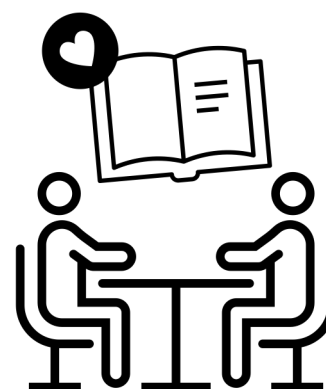
Speed-dating  
littéraire



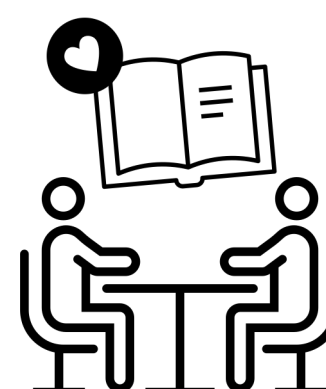
Speed-dating  
littéraire



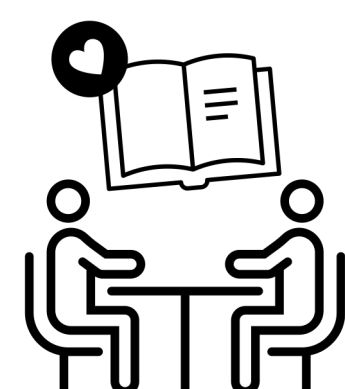
Speed-dating  
littéraire



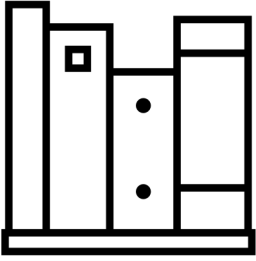
Speed-dating  
littéraire



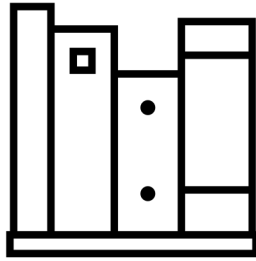
Speed-dating  
littéraire



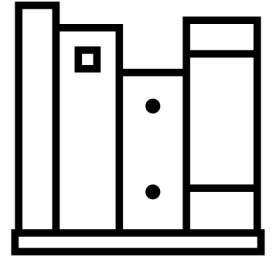
Lecture(s)  
personnelle(s)



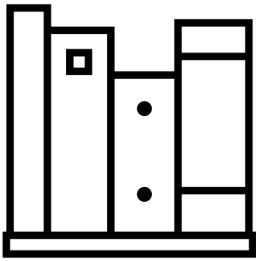
Lecture(s)  
personnelle(s)



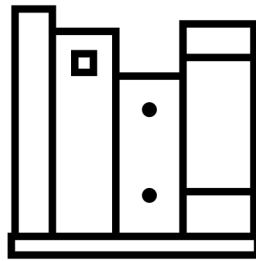
Lecture(s)  
personnelle(s)



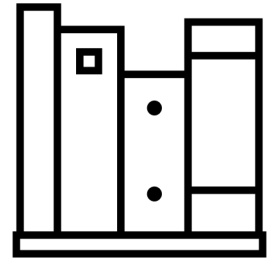
Lecture(s)  
personnelle(s)



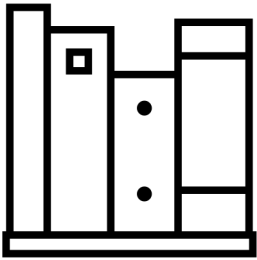
Lecture(s)  
personnelle(s)



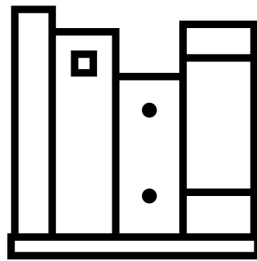
Lecture(s)  
personnelle(s)



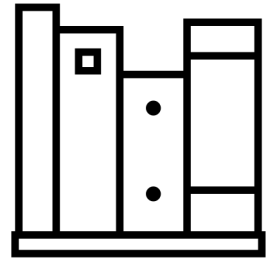
Lecture(s)  
personnelle(s)



Lecture(s)  
personnelle(s)

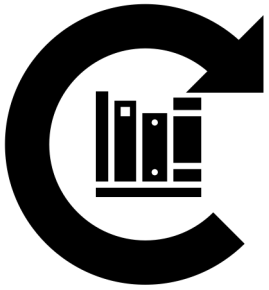


Lecture(s)  
personnelle(s)

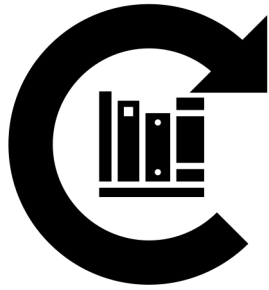




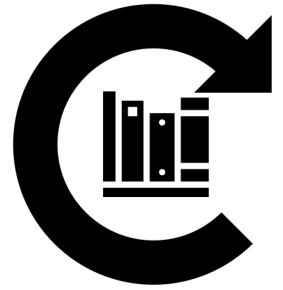
Histoire littéraire



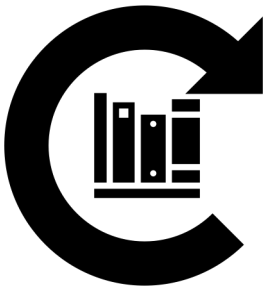
Histoire littéraire



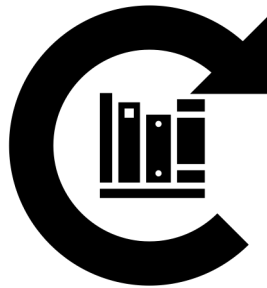
Histoire littéraire



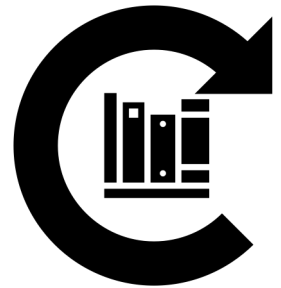
Histoire littéraire



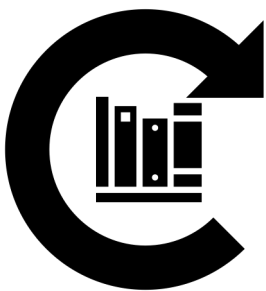
Histoire littéraire



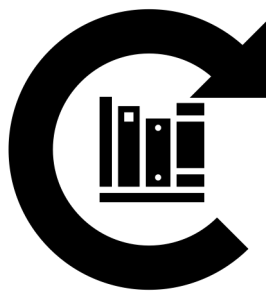
Histoire littéraire



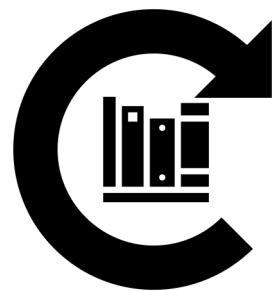
Histoire littéraire



Histoire littéraire



Histoire littéraire



Expression orale



Expression orale



Expression orale



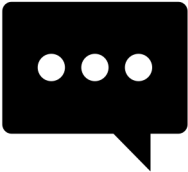
Expression orale



Expression orale



Expression orale



Expression orale



Expression orale



Expression orale



Expression écrite



Expression écrite



Expression écrite



Expression écrite



Expression écrite



Expression écrite



Expression écrite



Expression écrite



Expression écrite



Création multimodale



Création multimodale



Création multimodale



Création multimodale



Création multimodale



Création multimodale



Création multimodale



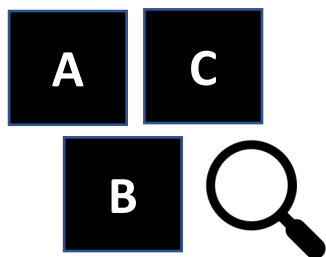
Création multimodale



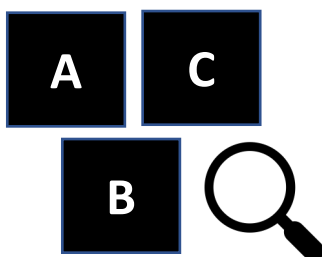
Création multimodale



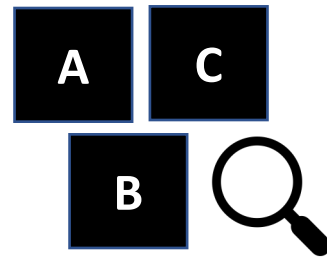
Etude de la  
langue



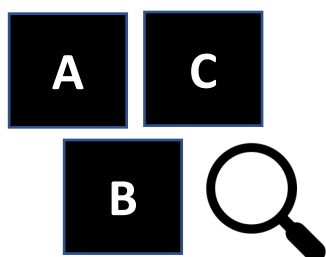
Etude de la  
langue



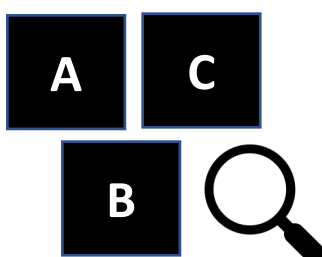
Etude de la  
langue



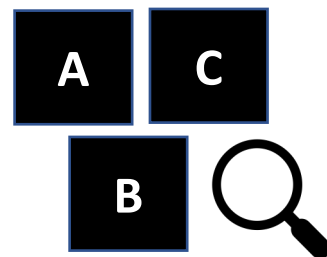
Etude de la  
langue



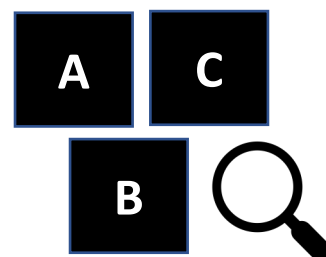
Etude de la  
langue



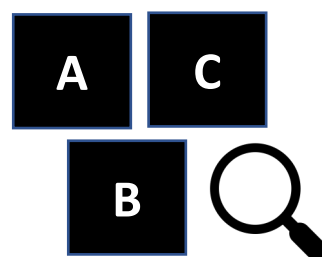
Etude de la  
langue



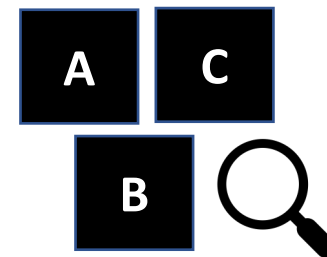
Etude de la  
langue



Etude de la  
langue



Etude de la  
langue



Etude de l'image



Etude de l'image



Etude de l'image



Etude de l'image



Etude de l'image



Etude de l'image



Etude de l'image



Etude de l'image



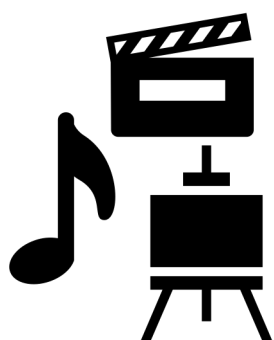
Etude de l'image



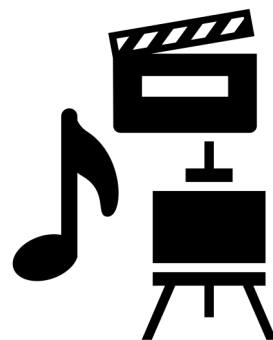
Prolongements  
artistiques et  
culturels



Prolongements  
artistiques et  
culturels



Prolongements  
artistiques et  
culturels



Prolongements  
artistiques et  
culturels



Prolongements  
artistiques et  
culturels



Prolongements  
artistiques et  
culturels



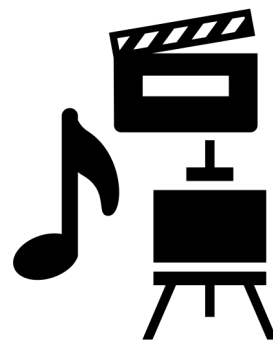
Prolongements  
artistiques et  
culturels



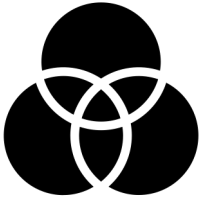
Prolongements  
artistiques et  
culturels



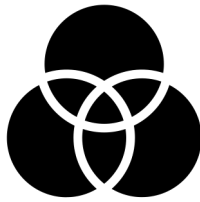
Prolongements  
artistiques et  
culturels



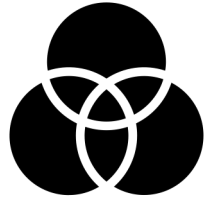
Interdisciplinarité



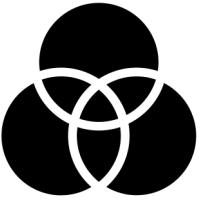
Interdisciplinarité



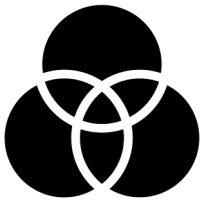
Interdisciplinarité



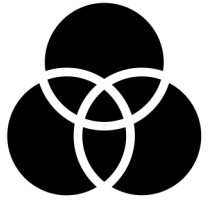
Interdisciplinarité



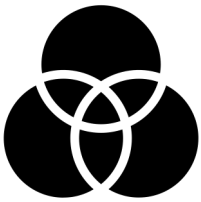
Interdisciplinarité



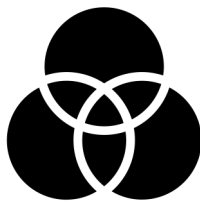
Interdisciplinarité



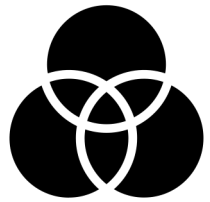
Interdisciplinarité



Interdisciplinarité



Interdisciplinarité





Extension *Cartes à idées*



Cartographier et commenter les lieux d'une œuvre étudiée

**Framacarte**



Transposer en bande dessinée



Commenter des textes, des œuvres de façon collaborative



**Framapad**



Faire vivre des personnages littéraires sur un réseau social



Générateur de fausses publications



Imaginer le musée personnel d'un personnage littéraire

Un exemple avec *Le Rouge et le Noir* (J-M Lebaud, Lycée de l'Iroise)



**genially**



Transformer les événements d'une œuvre littéraire en dépêches à la manière de Fénéon (nouvelles en 3 lignes) ou en micro fictions à publier (s'inspirer du compte @Microhistoires...)



Faire le procès d'un personnage

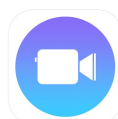
- en bande dessinée

ou

- en filmant les moments marquants du procès



Mise en voix, en image et/ou en musique de l'extrait d'une œuvre (ex : vidéo-poème).

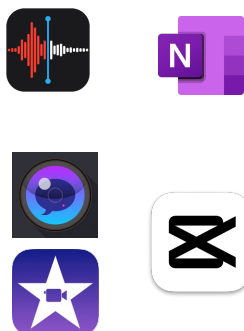


Réaliser la Une imaginaire d'un journal à partir des événements contenus dans une œuvre littéraire

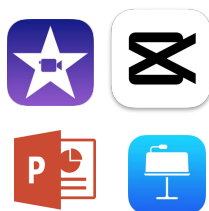




**Ecrire et enregistrer le monologue intérieur d'un personnage**



**Réaliser la bande annonce d'une œuvre littéraire**



**Inventer des échanges fictifs entre des personnages littéraires ou des écrivains**



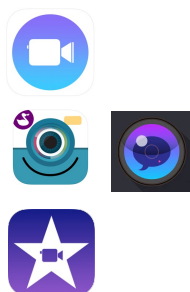
**Inventer les journaux *extimes* de personnages littéraires au fil de la lecture**



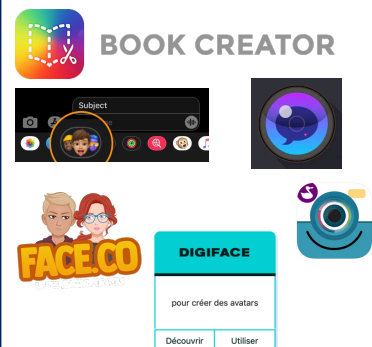
Fausses publications  
Instagram ou TikTok



**Réaliser un BookTube pour rendre compte de sa lecture**



**Réaliser un trombinoscope animé pour les personnages littéraires des œuvres étudiées au fil de l'année**



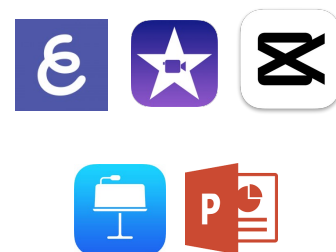
**Exemples d'écrits ou de productions multimodales de soutien à la lecture au collège (adaptables au lycée)**  
Par Marie Soulié, collège  
collège Daniel-Argote à  
Orthez



**Inscrire une œuvre dans un contexte sensible par la cartographie numérique** Par Cécile Le Chevalier, lycée Van Gogh (Ermont) à partir du roman *Au Bonheur des dames*



**Rendre compte de ses connaissances en histoire littéraire ou sur une œuvre sous la forme d'une capsule de vulgarisation scientifique**



Template

Nom du composant

Nom du composant

Nom du composant

Nom du composant

Nom du composant

Nom du composant

Nom du composant

Nom du composant

Nom du composant