



# Enquête SMART sur les modalités d'évaluation à l'ULg

---

Projet de recherche sur les  
« Pratiques Docimologiques en Enseignement  
Supérieur (PraDES) »

*Nos pratiques d'évaluation des étudiants : regards croisés  
et partages d'expériences*

Jean-Luc Gilles

Pascal Detroz



9 mai 2008



Décisions liées à une évaluation

Logique de l'enseignant

Logique du docimologue



Mieux accompagner les enseignants...



Faire évoluer les savoirs docimologiques...



M. Romainville (2006) :

« *Les pratiques réelles d'évaluation des acquis des étudiants sont encore mal connues* ».

- Warren Pipper (1994)  
→ évaluations externes des universités anglaises
- Agence de modernisation des universités  
→ « *consacre une de ses rencontres à l'organisation et la préparation des examens* »
- York, Bridges et Woolf (2000)  
→ « *études presque cliniques sur les comportements évaluatifs des enseignants du supérieur* »
- Enquête de Blais & al. (1997)  
→ les pratiques d'évaluation des apprentissages à l'Université de Montréal et ses écoles associées

Quelles sont

- ≧ vos logiques de prises décisions docimologiques ?
- ≧ vos pratiques d'évaluation ?

- ➔ Développer une approche qualité en évaluation ;
- ➔ Permettre une régulation des pratiques docimologiques ;
- ➔ Améliorer les accompagnements des professeurs ainsi que les outils du SMART ;
- ➔ Partager les expériences et les initiatives avec d'autres acteurs de l'ULg et d'ailleurs ;
- ➔ Observer l'évolution des pratiques docimologiques...



- ➔ Constitution du réseau international de chercheurs et de praticiens intéressés par la problématique des PraDES ;
- ➔ Enquête internationale sur les pratiques docimologiques ;
- ➔ Analyse détaillée de la partie « évaluation » des engagements pédagogiques ;
- ➔ Analyse des avis des étudiants à propos des examens ;
- ➔ Focus groups pour un éclairage plus qualitatif.



**PraDES**



**EVALENS**



# Constitution d'un Réseau



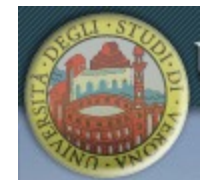


# Constitution d'un Réseau



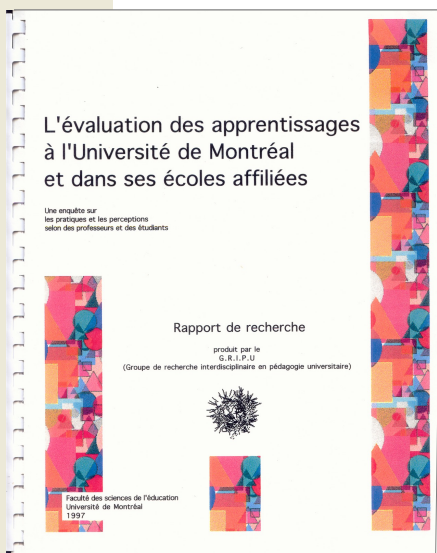


# Constitution d'un Réseau

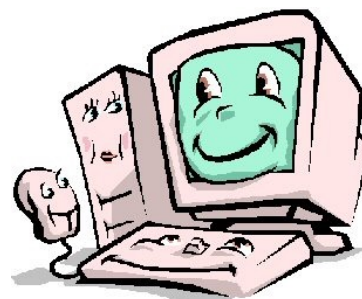
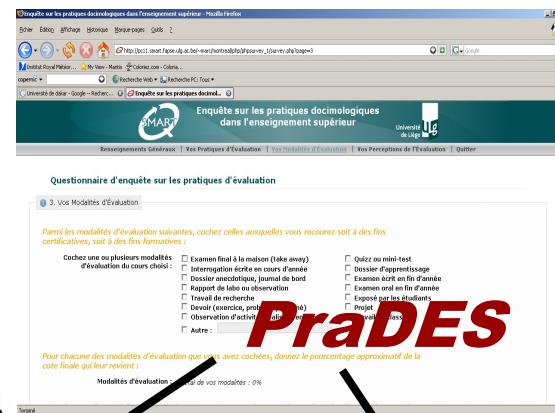




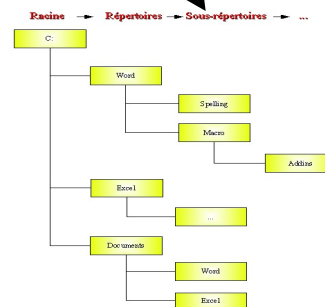
## Montréal 1995



## Liège 2008



**PraDES**

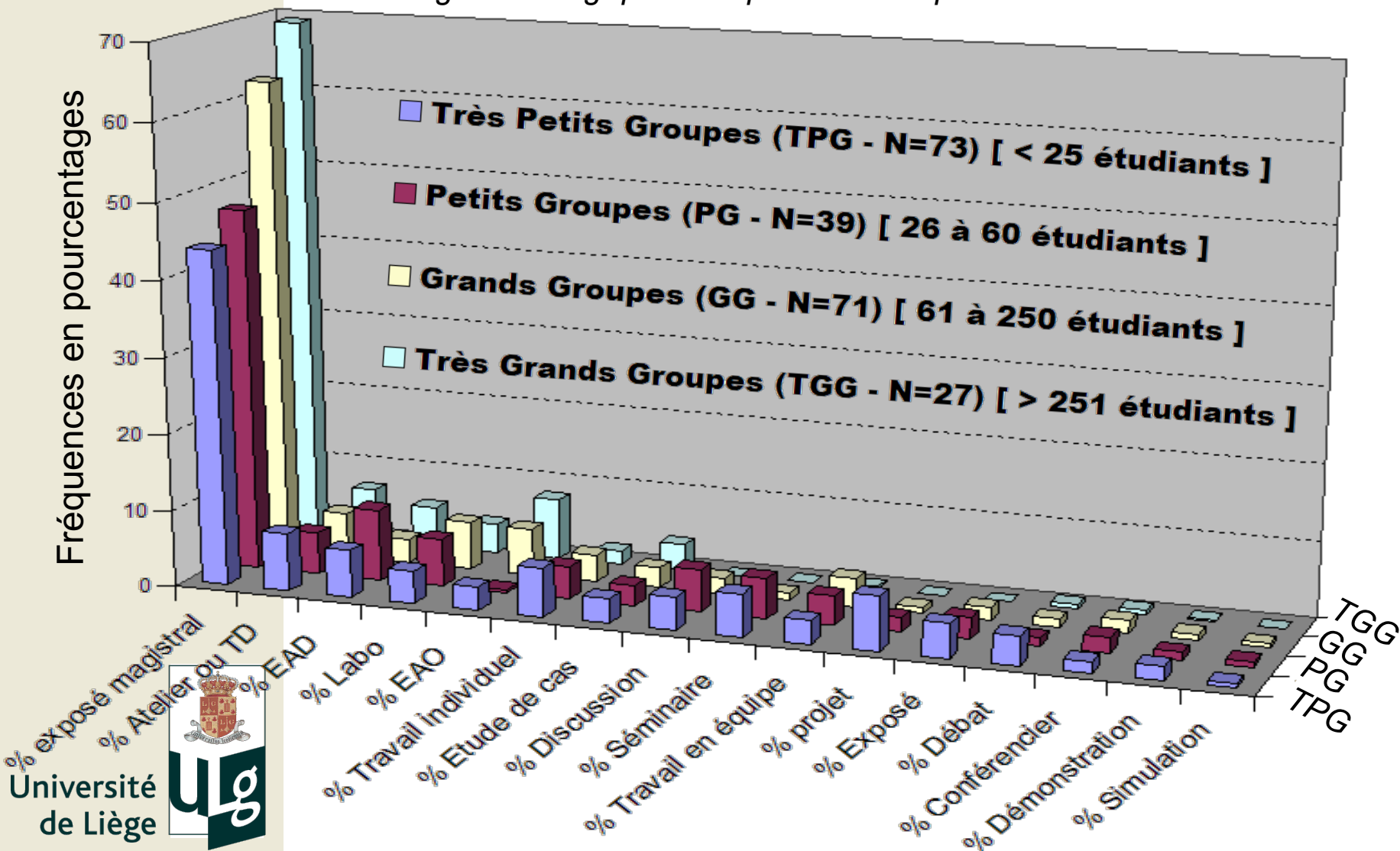


37 % de taux de réponses

Questionnaire en 4 parties :

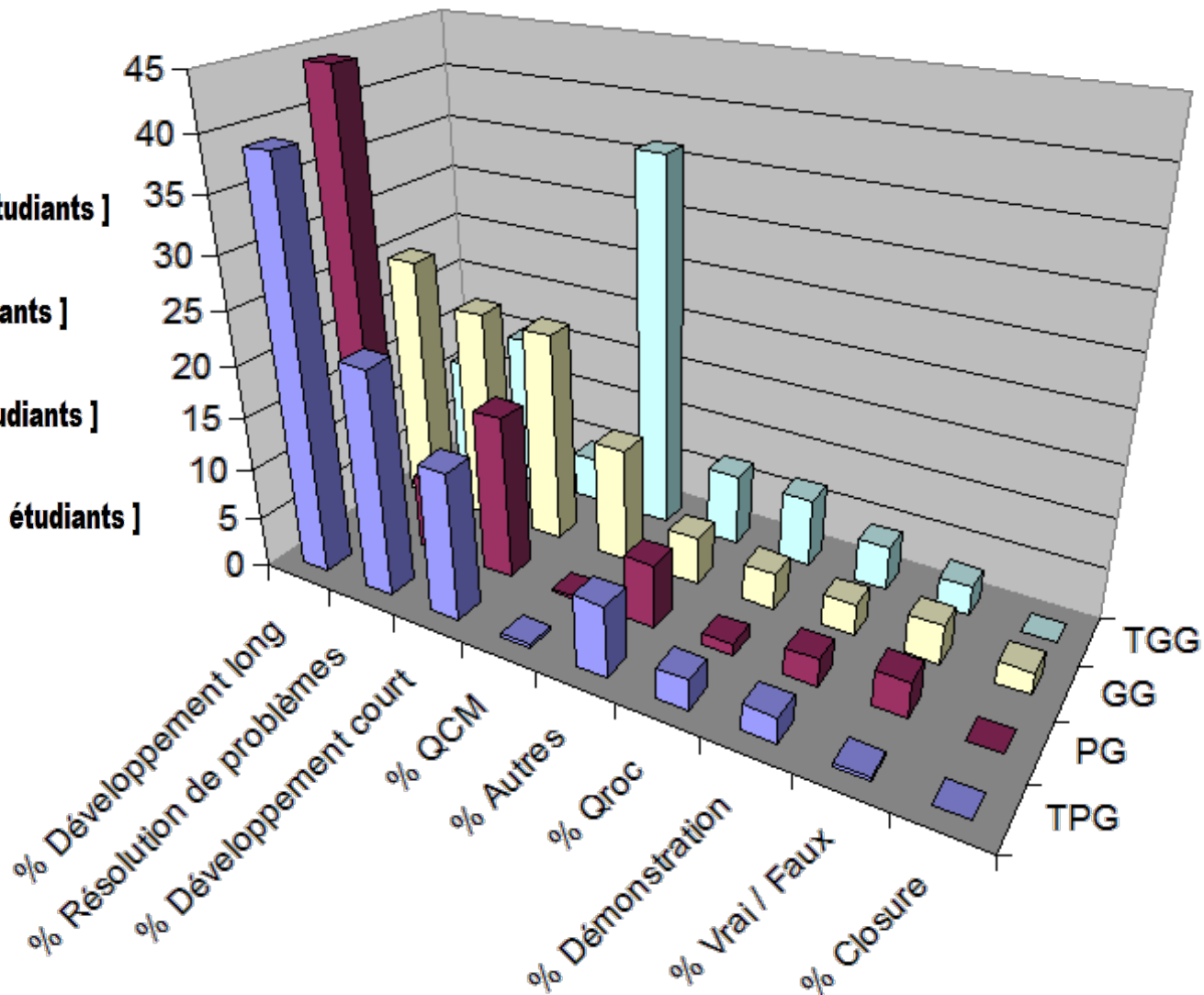
- (1) profil du répondant ;
- (2) caractéristiques du cours choisi ;
- (3) pratiques docimologiques et
- (4) conceptions de l'évaluation.

En fonction de la taille du groupe, pourcentage du temps consacré aux différentes pratiques didactiques par les enseignants ULg qui ont répondu à l'enquête PraDES



En fonction de la taille du groupe, pourcentage de la cote finale qui revient aux différentes pratiques docimologiques lorsqu'elles sont utilisées par les enseignants ULg qui ont répondu à l'enquête PraDES

- Très Petits Groupes (TPG - N=73) [ < 25 étudiants ]
- Petits Groupes (PG - N=39) [ 26 à 60 étudiants ]
- Grands Groupes (GG - N=71) [ 61 à 250 étudiants ]
- Très Grands Groupes (TGG - N=27) [ > 251 étudiants ]

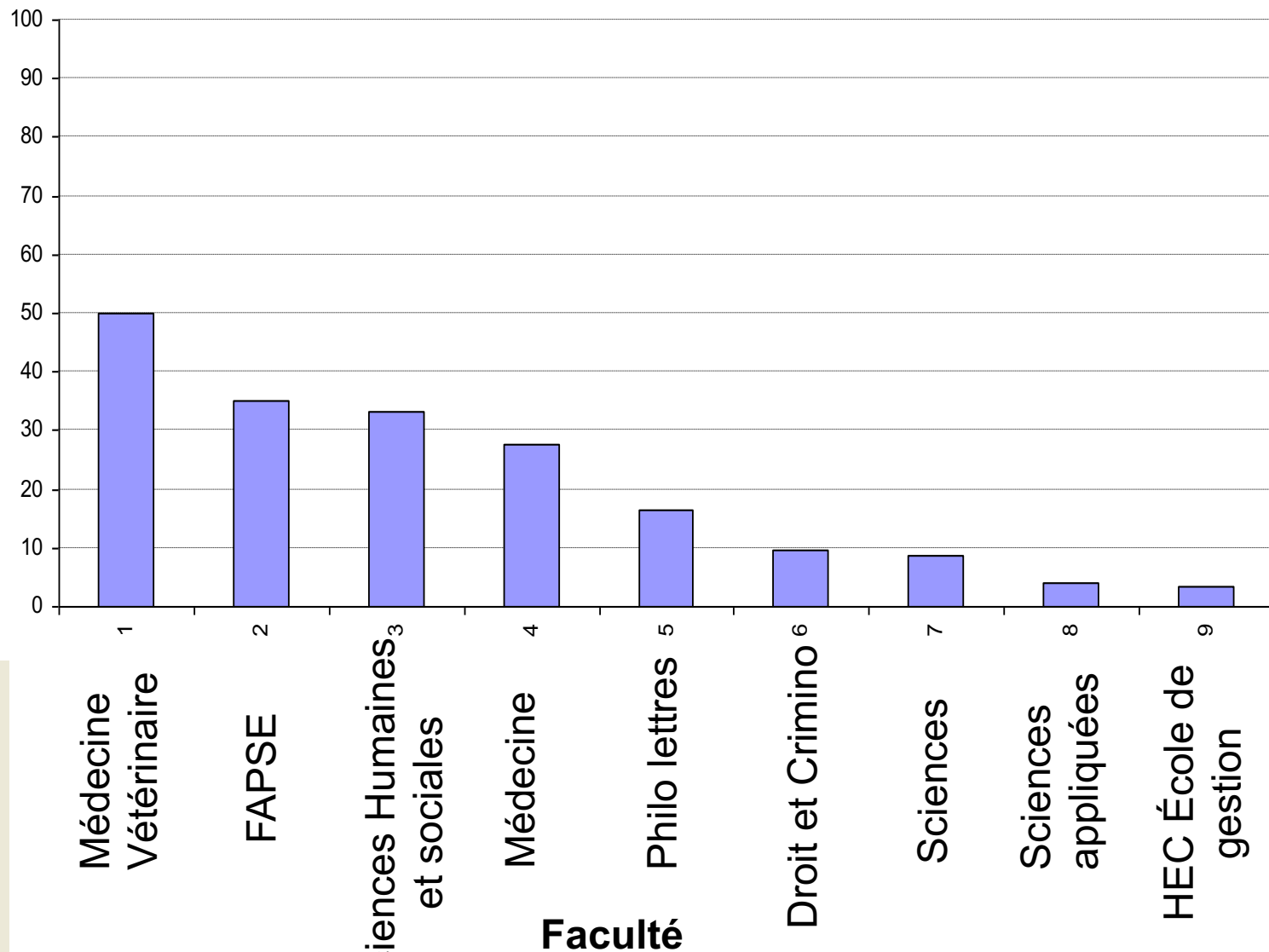


- Modalités d'évaluation et variables contextuelles externes à l'enseignement
- Modalités d'évaluation et variables contextuelles internes à l'enseignement
- Modalités d'évaluation et modalités d'enseignement
- Pratiques d'évaluation et perception de l'évaluation

# Pourcentage d'évaluations standardisées et faculté

ME et variables Contextuelles Externes

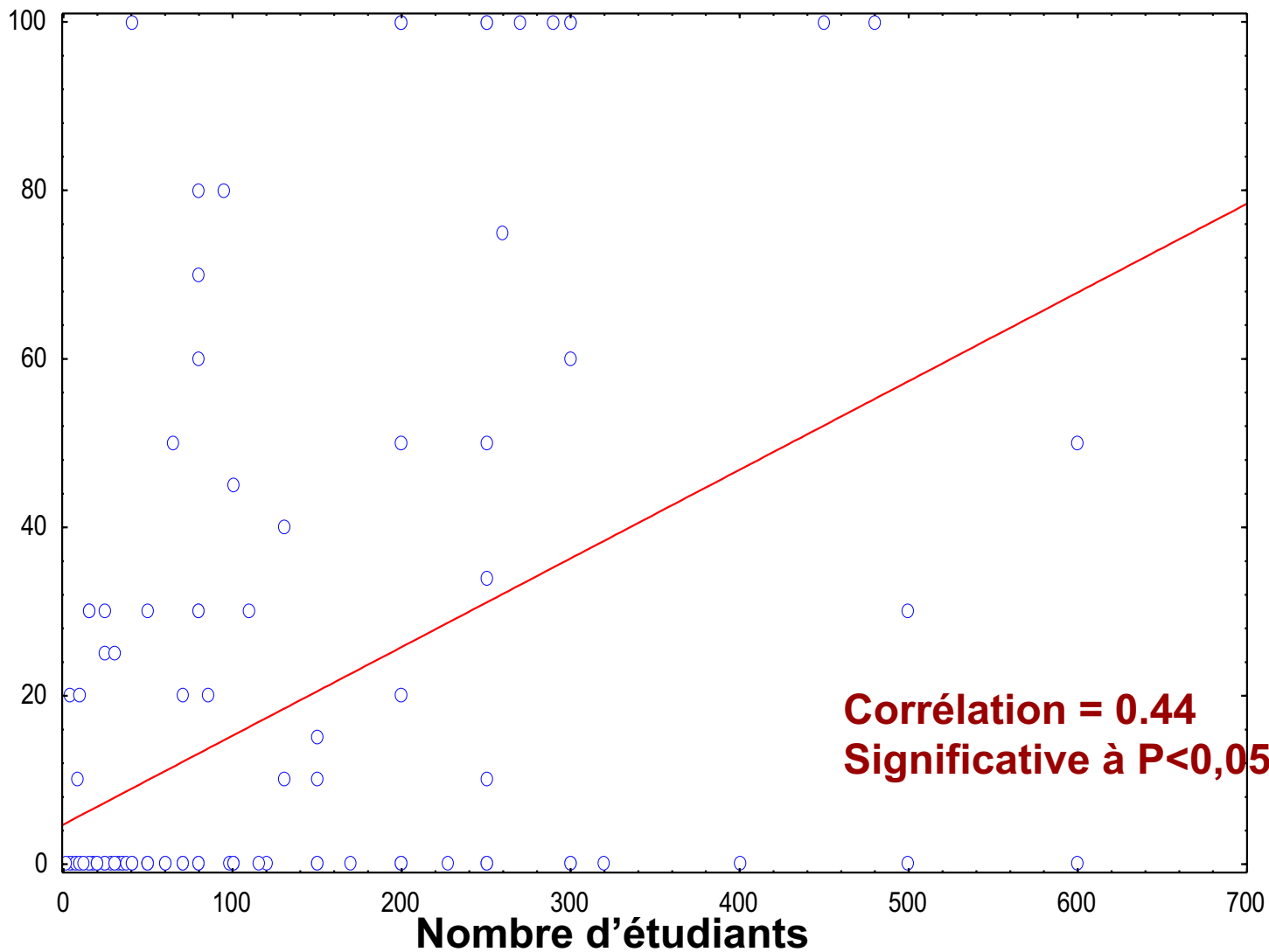
Pourcentage d'évaluations standardisées



# Pourcentage d'évaluations standardisées et nombre d'étudiants

ME et variables Contextuelles Internes

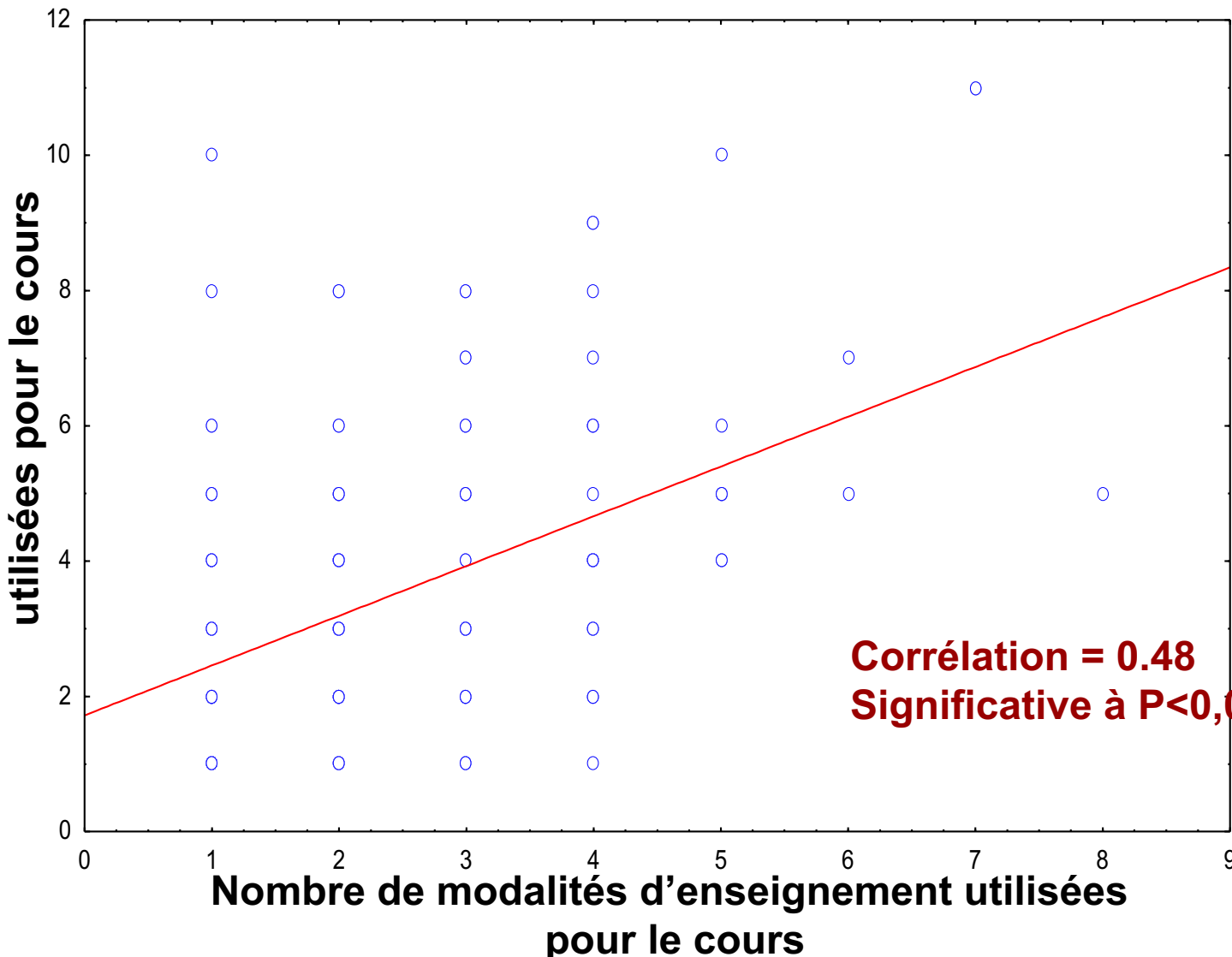
Pourcentage d'évaluations standardisées



# Nombre de modalités d'enseignement et nombre de modalités d'évaluation

Modalités d'enseignement et modalités d'évaluation

Nombre de modalités d'évaluation

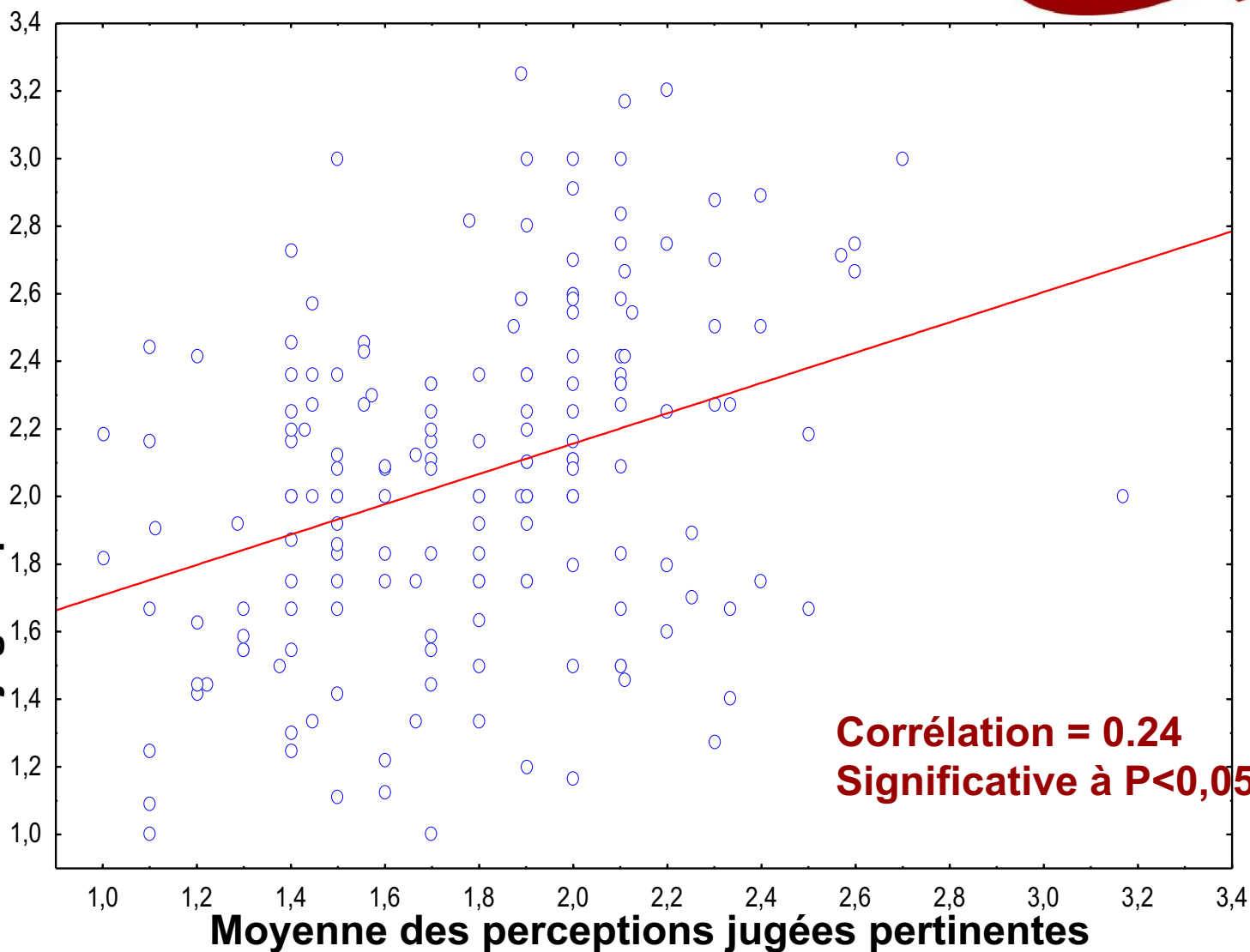


Construction d'un indicateur de perceptions pertinentes et d'un indicateur de pratiques pertinentes liées à l'évaluation

Indicateurs constitués sur base de l'avis de 5 docimologues



Moyenne des pratiques jugées pertinentes



- Premières pierres d'un vaste édifice...
- Résultats qui poussent à aller plus loin :
  - Validation par triangulation des méthodes
  - Analyses statistiques plus ambitieuses
  - ...

- Vers un Consortium de Recherche International en Ingénierie Didactique et Docimologique :
  - Appui du réseau
  - Présentation du projet à l'AMSE via un symposium
- Vers un réseau interne ULg :

nous vous invitons à y participer !